



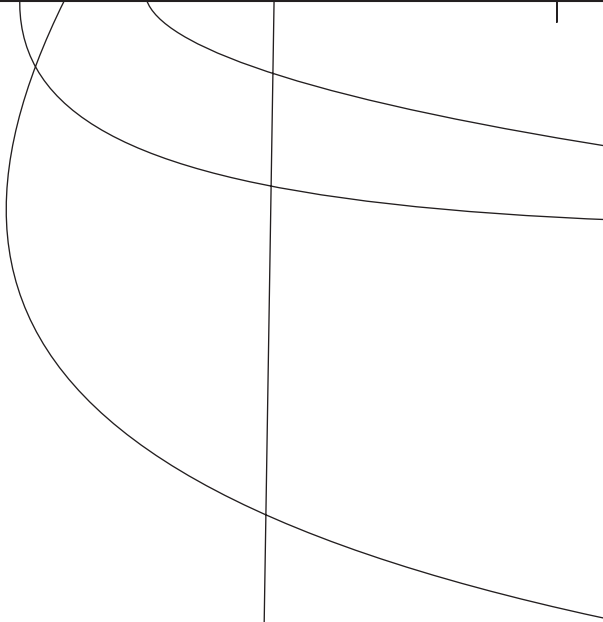
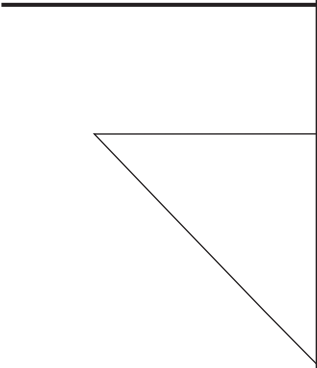


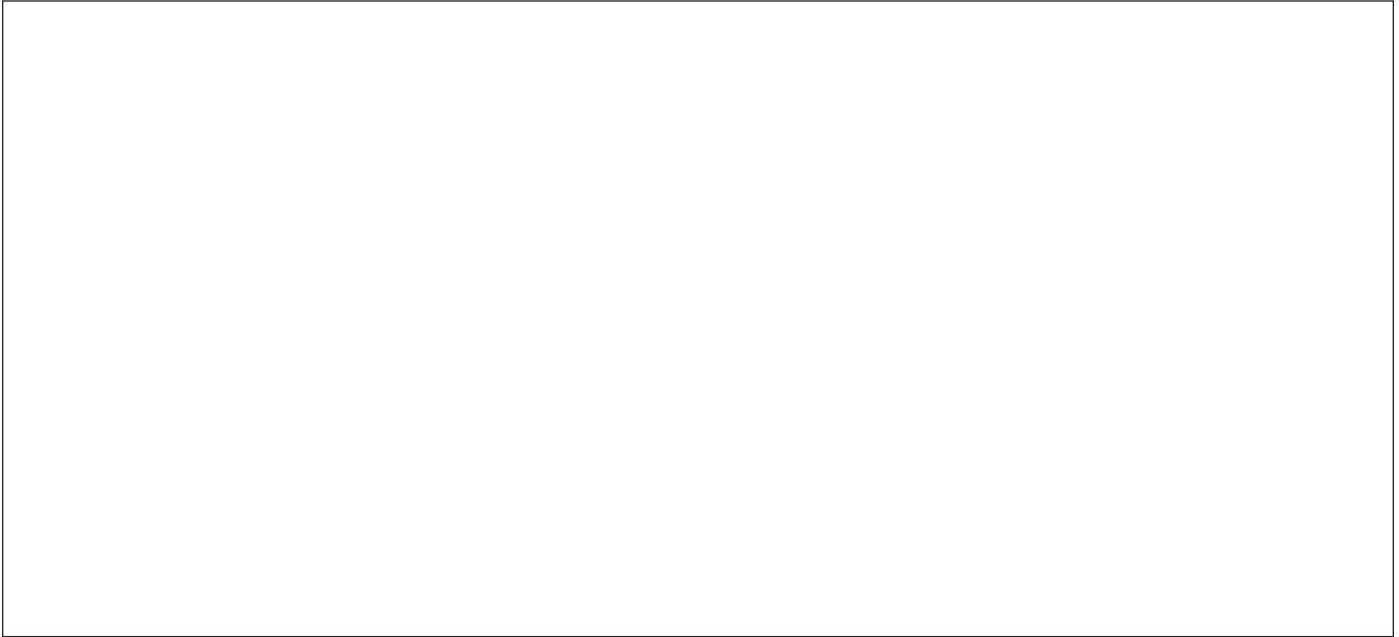
IMPORTANT SAFETY INFORMATION (continued)

- **WARNING ELECTRICAL SHOCK HAZARD. FAILURE TO FOLLOW THESE INSTRUCTIONS COULD RESULT IN SERIOUS INJURY OR DEATH.**
 - Electrical ground is required on this appliance.
 - Do not modify the power supply cord plug. If it does not fit the outlet, have a proper outlet installed by a qualified electrician.
 - Do not use an extension cord with this appliance.
 - Check with a qualified electrician if you are in doubt as to whether the appliance is properly grounded.
- This equipment is to be installed to comply with the basic plumbing code of the Building Officials and Code Administrators, Inc. (BOCA) and the Food Service Sanitation Manual of the Food and Drug Administration (FDA).
- On direct water hook-up units, water pressure must not exceed 30 psi (2.1 kg/cm² or 207 kPa). Higher water pressures will cause poor performance, excessive condensation, and flooding of the Steam Generator. To reduce water pressure, install a water pressure regulator and set water pressure between 20-30 psi (1.4 - 2.1 kg/cm² or 138 - 207 kPa). Contact your equipment supplier to purchase a Water Pressure Regulator.
- Do not clean this appliance with a water jet.
- Do not use a sanitizing solution or abrasive materials. The use of these may cause damage to the stainless steel finish.
- To ensure proper steaming characteristics, some calcium/mineral deposits must be present on the generator surface. If, during cleaning, the surface does become free of calcium/mineral deposits, add plain tap water to the surface and allow it to boil off. This may have to be repeated several times to ensure proper steaming characteristics by creating a thin layer of deposits on the surface.
- Chlorides or phosphates in cleansing agents (such as bleach, sanitizers, degreasers, or detergents) could cause permanent damage to stainless steel equipment. The damage is usually in the form of discoloration, dulling of metal surface finish, pits, voids, holes or cracks. **THIS DAMAGE IS PERMANENT AND NOT COVERED BY WARRANTY.**

The following tips are recommended for maintenance of your stainless steel equipment,

- Always use a soft, damp cloth for cleaning, rinse with clear water and wipe dry. When required, always rub in direction of metal polish lines.
- Routine cleaning should be done daily using soap, ammonia detergent and water.
- Stains and spots should be sponged using a vinegar solution as required.
- Finger marks and smears should be rubbed off using soap and water.
- Hard water spots should be sponged using a vinegar solution.





OPERATION

General Information

ALL MODELS

Y @ ^ } Á c @ ^ Á [] ^ ! æ c ^ Á à ~ c c [] Á Ç Ø ã * ~ ! ^ Á Í D Á à • Á ! ; ^ • • ^ ã Á æ } ã Á ! ^ ! æ • ^ ã É Á [] , ^ ! Á à • Á • ~ []] ã ^ ã Á c [Á c @ ^ Á , æ c ^ ! Á } ~ {] Á Ç Y æ c ^ ! Á V æ } \ Á { [ã ^ ! • D Á [! Á • [! ^ } [ã ã Á ç æ | ç ^ Á Ç Ö à ! ^ & c Á Y æ c ^ ! Á P [[\ ~] Á { [ã ^ ! • D É Á V @ ^ Á } ~ {] } ð • [! ^ } [ã ã Á [] ^ ! æ c ^ Á æ } ã Á , æ c ^ ! Á •] ! æ ^ • Á [] c [Á c @ ^ Á @ ^ æ c ^ ã Á • c ^ æ { Á * ^ } ^ ! æ c [! Á Ç Ø ã * ~ ! ^ Á J D É Á Á V @ ^ Á , æ c ^ ! Á -] æ • @ ^ Á à { { ^ ã æ c ^ ! Á à } c [Á • c ^ æ { Á æ } ã Á • c ^ æ { • Á c @ ^ Á } ! [ã ~ & c É

TIMER MODELS - DFW/DFWT/DFWF-150/250 EXCEPT DFWF-250 WITH MFG. NO 9100147

U } Á V à { ^ ! Á T [ã ^ ! • É Á [] ^ Á [- Á c , [Á [] ^ ! æ c á [] æ | Á { [ã ^ • Á æ } ã Á à ^ Á • ^ ã Á Ú ã } * | ^ Á Ú @ [c Á [! Á V à { ^ ã Á Ö ^ & | ^

Single Shot

V @ ^ Á U] ^ ! æ c ^ Á Ó ~ c c [] Á Ç Ø ã * ~ ! ^ Á Í D Á à • Á ! ; ^ • • ^ ã Á æ } ã Á ! ^ ! æ • ^ ã Á c [Á à } ã c æ c ^ Á æ ã Á • ã } * | ^ Á • c ^ æ { Á • @ [c É Á Á V @ ^ Á Ö [] c [! Á Ó [æ ! ã Á æ }]] ã ^ Á [] , ^ ! Á c [Á c @ ^ Á Y æ c ^ ! Á Ú ~ {] } ð Ú [! ^ } [ã ã Á æ } ã Á æ Á % • @ [c + Á [- Á • c ^ æ { Á [& & ~ ! • É

Timed Cycle

V @ ^ Á & [] c [! Á à • Á • ^ ã Á c [Á • ^ c Á c @ ^ Á à ^ Á à • ^ ã Á • c ^ æ { c á { ^ Á Ç ~] Á c [Á J J Á { ã } ~ c ^ É Á ! J Á • ^ & [] ã • D É Á Á Y @ ^ } Á c @ ^ Á Ú c æ ! c ð Ú c [] Á Ó ~ c c [] Á Ç Ø ã * ~ ! ^ Á Í D Á à • Á ! ; ^ • • ^ ã Á æ c @ ^ Á Ó [] c [! Á Ó [æ ! ã Á æ }]] ã ^ Á [] , ^ ! Á c [Á c @ ^ Á , æ c ^ ! Á } ~ {] } ð • [! ^ } [ã ã Á æ c á ! ^ * ~ | æ ! Á à } c ^ ! ç æ | Á - [! Á c @ ^ Á à ~ ! æ c á [] Á [- Á c @ ^ Á à •] ! æ ^ ã Á & ^ | Á c á { ^ É Á Á V @ ^ Á à • É]] æ ^ Á & [~] c • ã Á [] , ^ Á c [Á : ^ ! [Á , @ ^ } Á c @ ^ Á & ^ | Á à • Á & [[] ! ^ c ^ É Á • [~] ã • Á æ } ã æ ~ ã ã à | ^ Á • * } æ | É Á æ } ã Á c @ ^ } Á ! ^ ç ^ ! c • Á à æ & \ Á c [Á c @ ^ Á [! ã * } æ | Á] ! ! : ! æ { { ^ ã Á & ^ | Á c á { ^ É Á Á V @ ^ Á } ã c á Á ! ^ æ ã ^ Á - [! Á c @ ^ Á } ^ ç á & ^ & | ^ Á , @ ^ } Á c @ ^ Á * ! ^ } Á ! ^ æ ã ^ Á] ã * @ ç á • Á [] É

IMPORTANT: Timer Models are factory programmed for the following recommended settings:

- ^ Á V [c æ | Á Ó ~ & | ^ Á V à { ^ Á M Á Z F Í È È Á Á Ç F Í Á { ã } ~ c ^ • D Ç Ú æ } * ^ K Á H Á • ^ & É Á c [Á J J Á { ã } • Á ! J Á • ^ & • D
- ^ Á Ú @ [c Á Q] c ^ ! ç æ | Á V à { ^ Á Ç Ú P U D Á M Á Z È È K G È Á Á Ç G È Á • ^ & [] ã • D Ç Ú æ } * ^ K Á H Á • ^ & Á c [Á Í Á { ã } • Á ! J Á • ^ & • D É Á G È Á • ^ & [] ã • Á à • Á ! ^ & [{ { ^ } ã ^ á È
- ^ Á Y æ c ^ ! Á X [] ~ { ^ Á Ç P c U D Á M Ö Ø Y ð Ö Ø Y V ð Ö Ø Y ð È G Í È Á È Á Z È ~ Í È á Á Ö Ø Y ð Ö Ø Y V È F Í È Á È Á Z È ~ Í È á Á Ç Ú æ } * ^ K Á È È F È Á • ^ & [] ã • Á c [Á G È Í È D

V @ ^ Á æ à [ç ^ Á • ^ c á } * • Á & [] ç ^ ! c á æ }] ! [ç á { æ c ^ ! Á H D Í Á [: É Á Ç G Í Á { ã] ! ã c ^ ! • D Á [- Á , æ c ^ ! Á à } c [Á c @ ^ Á • c ^ æ { Á ^ ç ^ ! Á G È Á • ^ & [] ã • Á - [! Á F Í Á { ã } ~ c ^ É Á Á V [Á & @ æ } * ^ Á æ } ^ Á [- Á c @ ^ Á • ^ Á • ^ c á } * • Á • ^ Á c @ ^ Á æ }] ! [! : æ c ^ Á U] ^ ! æ c á } * Á Q • c [~ c á [] • Á - [! Á ~ [! Á • ^ & ã - ã Á ~ } ã c É Á

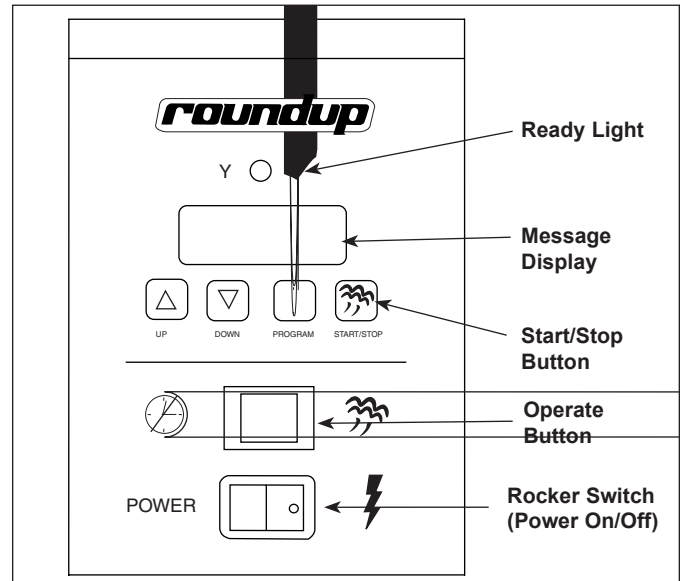


Figure 5. Operating Controls—Timer Models

Operating Instructions For (Non-Timer) Models

Á Á Á F É Á Á V ~ ! ; Á c @ ^ Á Ú [& \ ^ ! Á Ú , æ c @ Á Ç [] , ^ ! Á U } ð U ~ D Á c [Á U P Á Ç Ø ã * ~ ! ^ Á Í D É

Á Á Á G É Á C E [] [, Á c @ ^ Á ~ } ã c Á c [Á] ! ^ @ ^ æ c á - [! Á æ]] ! [ç á { æ c ^ ! Á H È Á { ã } ~ c ^ • É

NOTE: Do not push the operate button during warm-up.

WARNING

To avoid injury, be careful when opening top cover. Be sure to allow steam to escape before putting hands or face over the steamer.

Á Á Á H É Á U] ^ } Á c @ ^ Á V [! Á Ó [ç ^ ! Á æ } ã Á] ! æ & ^ Á c @ ^ Á ! [ã ~ & c Á c [Á à ^ Á • c ^ æ { ^ ã Á [] c [Á c @ ^ Á V ! ç ç ^ Á c É c @ ^ } Á & | [• ^ Á c @ ^ Á Ó [ç ^ ! É

Á Á Á I É Á Ú ! ^ • • Á c @ ^ Á [] ^ ! æ c ^ Á à ~ c c [] Á - [! Á F Á • ^ & [] ã Á c @ ^ } Á ! ^ ! æ • ^ Á æ } ã Á , æ æ á G È Á • ^ & [] ã • Á - [! Á c @ ^ Á • c ^ æ { Á c [Á] ^ } ^ c ! æ c ^ Á c @ ^ Á ! [ã ~ & c É Á Á Ú ^ } ^ æ c á - Á] ! [ã ~ & c Á ! ^ ~ ã ! ^ • Á { [! Á • c ^ æ { Á Ç • ^ Á c @ ^ Á Ú c ^ æ { ã } * Á Ó ~ ã ã ^ Á • ^ & c á [] Á [- Á c @ ^ Á { æ } ~ æ | D É

NOTE: Pressing and holding the operate button for longer than 1 second at a time, and/or too often (before 20 seconds), will flood out the generator surface (Figure 9) and result in poor steaming.

Á Á Á I É Á Ú ^ { [ç ^ Á • c ^ æ { ^ ã Á] ! [ã ~ & c É

Á Á Á I É Á Ú ^ Á c @ ^ Á Ú c ^ æ { ã } * Á Ó ~ ã ã ^ Á • ^ & c á [] Á [- Á c @ ^ Á { æ } ~ æ | D É

•c^æ { a } *Ácã { ^Á•^cÁ~ [!Ác@^Á] : [a ~ &É

SHO (Shot Interval Time)Áá•Ác@^Ácã { ^Á•^cÁà^c, ^^ } Á
•@ [c•Á [-Á•c^æ { Áá ~ íá } *ÁæÁ& [{] | ^c^Á& ^ | ^É

H2O Setting (Steam Shot Time)
, æc^!Áç [| ~ { ^Á ~ •^ááá ~ íá } *Á^æ&@Á] ~ {] Ð • [| ^ } [íáÁ [] ^ íæ

Yæ! { ^!Áç•c^æ { ^!DÁá^ } ^ } á•Á [] Ác@^Áæ { [~ } cÁ [-Á, æc^!Á

Ø [[[áá] * Á [-Ác@^Á * ^] ^ íæc [! Á { æ ^ Á [& & ~ ! Áá-Ác@^Á P G U Á • ^ cã } * Á
á•Á•^cÁc [[Á@á * @ÉÁÁV [Á] ; ^ç^ } cÁc@á•Á-! [{ Á [& & ~ ! íá } * ÉÁc@^Á Ü @ [cÁ
Q] c^! çæ | ÁVá { ^Áç Ü P U D Á { æ ^ Á à ^ Áá } & ! ^æ • ^ á Ác [Áæ] | [, Á { [! ^ Á
cá { ^ Á- [! Á * ^] ^ íæc [! Á @ ^ c Á ! ^ & [ç ^ ! ~ É Á É á b ~ • c { ^ } c • Á • @ [~ | á Á
à ^ Á { æ á ^ Ác [Á à [c @ Á ç æ] ~ ^ Ác [Á á ^ c ^ ! { á } ^ Ác @ ^ Á [] cã { ~ { Á • ^ c
cã } * Á- [! Á ^ [~ ! Á & [[\ á } * Á } ^ Á á • É Á Á

V [Á] : [* ! æ { Ác@^Á& [] } c! [| É Á ! ^-! Ác [Á Ø á * ~ ! ^ Á í Áæ } á Á ~ • ^ Ác@^Á
~ [| [, á } * Á] : [& ^ á ~ ! ^ Áá } Á • ^ ~ ^ } & ^ K

ÁÁÁ FÉÁ V ~ ! } Ác@^Á Ü [& \ ^ Á Ü , á c & @ Á ç [[, ^ ! Á U] Ð U ~ D Ác [Á U Þ É Á Á
V @ ^ Á á á •] | æ ~ Á • @ [, • Ác@^Á-æ&c [! ^ Á] : [* ! æ { { ^ á Á V [çæ] Á
Ô ~ & | ^ Á V á { ^ Áá } Á { á } ~ c ^ Áæ } á Á • ^ & [] á • Áç Qc ^ { Á C E É Á
Ø á * ~ ! ^ Á í D É

ÁÁÁ GÉÁ Ú ! ^ • • Áæ } á Á ! ^ | ^æ • ^ Ác@^Á Ú ! : [* ! æ { Á à ~ cc [] Ác [Á & @æ } * ^ Á
c@^Á& [] } c! [| Á-! [{ Á U Ú Ö Ü Ç V Q U Þ Ác [Á Ú Ú U Ö Ü Ç E T Á
{ [á ^ É

ÁÁÁ HÉÁ V [Á & @æ } * ^ Ác@^Á V [çæ | Á Ô ~ & | ^ Á V á { ^ Áá } Á { á } ~ c ^ ÁÉ Á ~ • ^ Á
c@^Á W U Á [! Á Ö U Y Þ Áæ ! : [, Á à ~ cc [] • Ác [Á & @æ } * ^ Ác@^Á
cã { ^ Áç Qc ^ { Á Ó É Á Ø á * ~ ! ^ Á í D É

ÁÁÁ ÍÉÁ Ú ! ^ • • Áæ } á Á ! ^ | ^æ • ^ Ác@^Á Ú ! : [* ! æ { Á à ~ cc [] Áæ * æ á } Áæ } á Á
~ • ^ Ác@^Á W U Á [! Á Ö U Y Þ Áæ ! : [, Á à ~ cc [] • Ác [Á & @æ } * ^ Ác@^Á
V [çæ | Á Ô ~ & | ^ Á V á { ^ Áá } Á • ^ & [] á • Áç Qc ^ { Á Ó É Á Ø á * ~ ! ^ Á í D É

ÁÁÁ ÍÉÁ V [Á & @æ } * ^ Ác@^Á Ü P U Á -æ&c [! ^ Á • ^ cã } * É Á { æ \ Á • ~ ! ^ Á
c@^Á& [] } c! [| Áá • Áá } Á Ú Ú U Ö Ü Ç E T Á { [á ^ | É Ác@^ } Á] ! ^ • • Á
æ } á Á @ [| á Ác@^ Ác , [Áæ ! : [, Á à ~ cc [] • Á á { ~ | çæ } ^ [~ • | ^ Á- [! Á
F É G Á • ^ & [] á • Áæ } á Ác@^ } Á ! ^ | ^æ • ^ É Á Á Ü P U Á , á | | Á à ^ Á á á • É
] | æ ~ ^ á Áç Qc ^ { Á Ó É Á Ø á * ~ ! ^ Á í D É

ÁÁÁ ÎÉÁ Ú ! ^ • • Áæ } á Á ! ^ | ^æ • ^ Ác@^Á Ú ! : [* ! æ { Á à ~ cc [] Áæ } á Á ~ • ^ Á
c@^Á W U Á [! Á Ö U Y Þ Áæ ! : [, Á à ~ cc [] • Ác [Á & @æ } * ^ Ác@^Á
Ü P U Á • ^ cã } * Áá } Á • ^ & [] á • Áç Qc ^ { Á Ó É Á Ø á * ~ ! ^ Á í D É

NOTE: 20 seconds is recommended.

OPERATION (continued)

ÁÁÁ ÁÉÁ Ú!^••Áæ}á!^!^æ•^Ác@^ÁÚ! [*!æ { Áà~cc [}Áæ*æá}Áæ}áÁ
 ~^Ác@^ÁWÚÁ [ÁÖÜY ÞÁæ! [, Áà~cc [}•Ác [Á&@æ } *^Ác@^Á
 ÚPUÁ•^ccá} *Áá} Á { á} ~c^ÁÇQc^ { ÁÖÉÁØá*~!^ÁÏÐÉ

ÁFÉÉÁ Ú!^••Á^ác@^!Ác@^ÁÚcæ!cÞÚc []Á [ÁU] ^!æc^Áà~cc [}Ác [Á
 •c [!^Ác@^Á&@æ } *^•Áæ } áÁc [Á^çácÁc@^ÁÚÚUÖÜcETÁ
 { [á^É

NOTE: 00 minutes is recommended.

NOTE: The Start/Stop or Operate button may be pressed at any time during programming to store the changes and exit the PROGRAM mode.

ÁÁÁ ÁÉÁ Ú!^••Áæ}á!^!^æ•^Ác@^ÁÚ! [*!æ { Áà~cc [}Áæ*æá}Áæ}áÁ
 PGUÁá•Ááá•] |æ^!^ÁÇQc^ { ÁÖÉÁØá*~!^ÁÏÐÉ

NOTE: If no change is made within 5 seconds at any time during the programming process, all changes made up to that point are stored in memory and the control reverts to the OPERATION mode.

ÁÁÁ JÉÁ V [Á&@æ } *^Ác@^ÁPGUÁ•^ccá} *ÉÁ] !^••Áæ}á!^!^æ•^Ác@^Á
 Ú! [*!æ { Áà~cc [}Áæ*æá}Ác [Ááá•] |æ^Ác@^Á•^ccá} *ÁÇQc^ { Á
 PÉÁØá*~!^ÁÏÐÉÁW•^Ác@^ÁWÚÁ [ÁÖÜY ÞÁæ! [, Áà~cc [}•Á
 c [Áá } &!^æ•^Á [!Áá^&!^æ•^Ác@^Ácá { ^É

NOTE: Recommended settings are :

- DFW/DFWT/DFWF-250 [0_50]
- DFW/DFWT-150 [0_08]

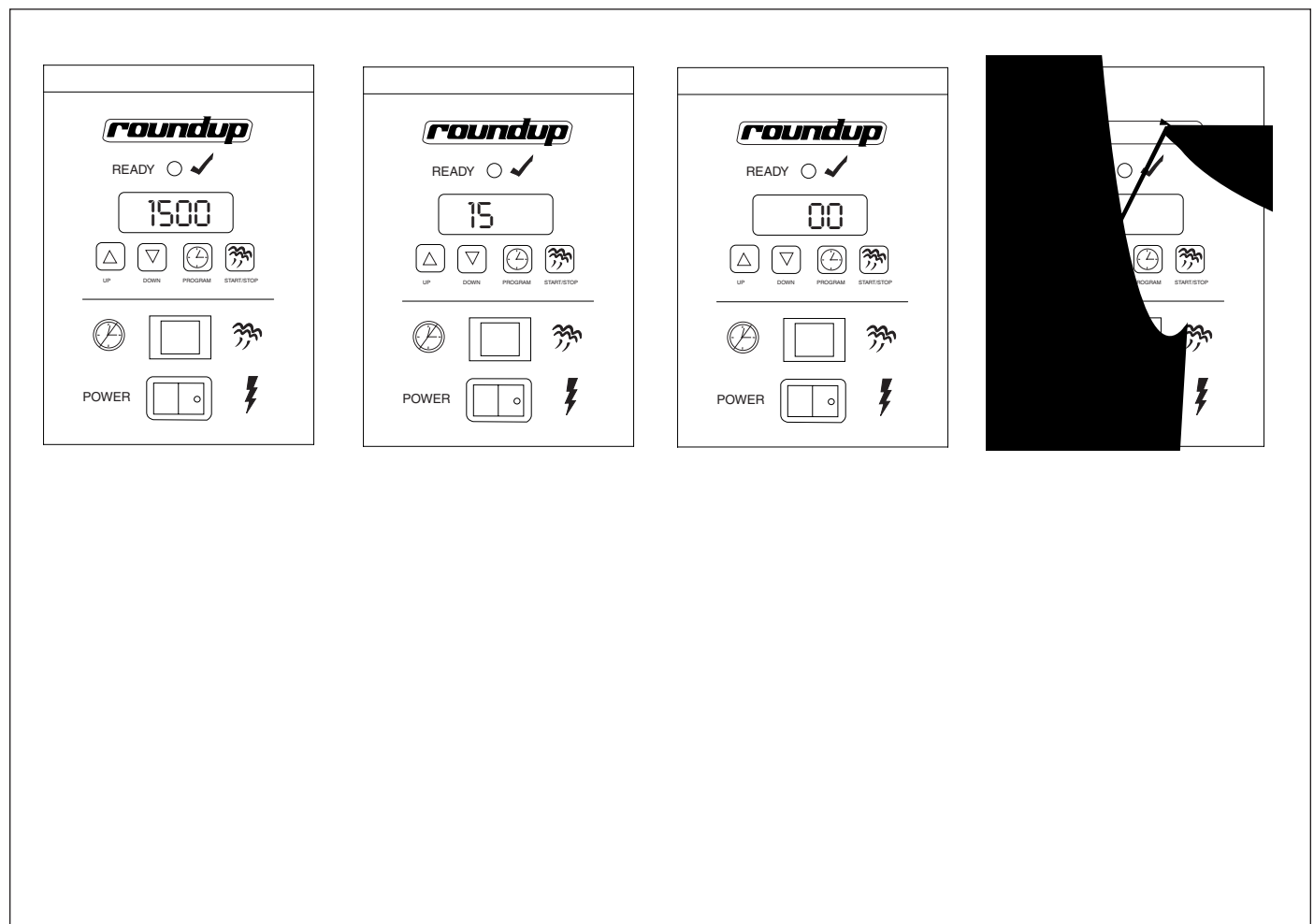


Figure 7. Control Programming Sequence

OPERATION (continued)

Fault Codes

shown in the Programming section of this manual.

Y @ ^ } Á c @ ^ Á] ! [* ! æ { { ã } * Á } æ ! æ { ^ c ^ ! • Á - [! Á T ã } ~ c ^ • Ø
Ù ^ & [] ã • Ø Ù P U Ø P G U Á @ æ ç ^ Á à ^ ^ } Á ã } æ à ç ^ ! c ^ } c | ^ Á & @ æ } * ^ ã Á
c [Á æ Á • ^ c c ä } * Á à ^ | [, Á [! Á æ à [ç ^ Á c @ ^ ã ! Á ã { ä c • É Á c @ ^ Á ~ } ä c Á ä ä •] | æ ^ • Á
c @ ^ Á } **ERR** + Á - æ ~ | c Á & [ã ^ É Á Á Q - Á c @ ã • Á & [ã ^ Á æ]] ^ æ ! • É Á ~ [~ Á { ~ • c Á
& | ^ æ ! Á c @ ^ • Á • Á • ^ c c ä } * • Á ~ • ã } * Á c @ ^ Á - [| | [, ã } * Á] ! [& ^ á ~ ! ^ K

Á Á Á F É Á V ~ ! } Á c @ ^ Á Ü [& \ ^ ! Á Ü , ä c & @ Á Ç] [, ^ ! Á U } Ø U ~ D Á c [Á U Ø Ø È

Á Á Á G É Á Ü ! ^ • • Á æ } ä Á @ [| ä Á c @ ^ Á Ü ! [* ! æ { Á æ } ä Á c @ ^ Á Ü c æ ! c Ø Ü c [] Á
à ~ c c [] • Á • ä { ~ | c æ } ^ [~ • | É

Á Á Á H É Á V ~ ! } Á c @ ^ Á ~ } ä c Á [] Á , @ ä | ^ Á @ [| ä ä } * Á c @ ^ Á à ~ c c [] • É Á Á
Ü ^ | ^ æ • ^ Á c @ ^ Á à ~ c c [] • Á , @ ^ } Á c @ ^ Á ~ } ä c Á • c [] • Á à ^ ^] ä } * É

NOTE: Repeat Steps 1 through 4 if the unit still displays the “ERR” fault code.

Á Á Á I É Á V @ ^ Á ä ä •] | æ ^ Á , ä | | Á } [, Á ! ^ • ä • c ^ ! Á F Í K € € È

NOTE: It is recommended that the SHO and H2O settings be adjusted to the recommended settings

MAINTENANCE

⚠ WARNING ⚠

Turn the unit off, disconnect the power source and allow the unit to cool down before performing any service or maintenance on the unit.



MAINTENANCE (continued)

NOTE: Failure to properly clean and dry the above mentioned items may result in the accumulation of water/moisture overnight. This may lead to permanent damage to the equipment's finish and its accessories. This damage is not covered by warranty.

Water Tank Filter (Models DFW/DFWT-100/150 Only)

V@^A Y æ^iAVæ } \AØajc^iAâ•A~•^âAc [A] i^ç^ } cA] æi c&| ^•A [iA - [[âA] : [â~&c•A- [[{ A^ } c^iA } *Aæ } âAâæ { æ*â } *Ac@^A , æc^iA] ~ {] EAV@^A~ } âcA~•^•AæA , æc^iA-ajc^iAçØâ*~i^AFGDÉAQ. •] ^&cA æ } âA&|^æ } Ac@â•A-ajc^iA [[] c@|^A [iA [[i^A:~*~|æ:|^A~•â } *Ac@^A - [[[, â } *A] : [&^â~i^E

AAA FEÁ V~i } Ac@^AÜ } & \^iAÜ , âc@Aç [[, ^iAU } ÐU~Dâc [AUØÉÁÁ W }] | ~ *Ac@^A [[, ^iA& [iâAæ } âAæ] | , Ac@^A~ } âcA [A& [[iA â [,] } Aâ~ [i^A] : [&^ââ } *E

AAA GEÁ U] ^ } Ac@^AÜ } âAÖ [[iAçØâ*~i^AFFDE

AAA HEÁ Ü^ { ç^Ac@^AØajc^iEÁ [&æc^ââ } •â^Ac@^Acæ } \Eâ^A~ } ||E â } *AcA~] , æiâ•Aæ } âA [~cA [-Ac@^Aâ [cc [[A@ [i^E

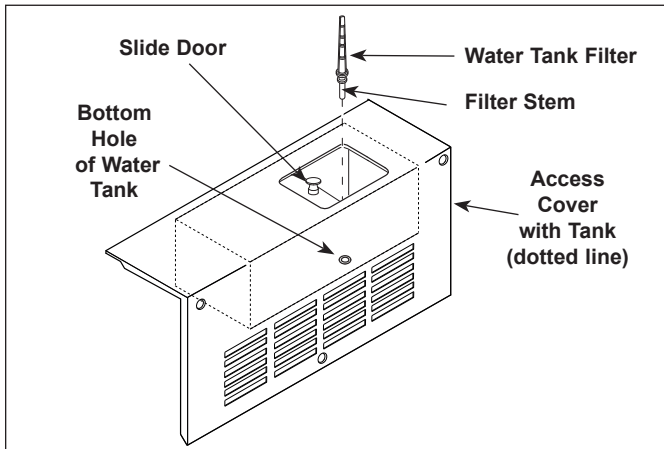


Figure 11. Water Tank Filter

AAA IEÁ Ô|^æ } Ac@^AØajc^iAâ^A~ } } â } *AcA~ } â^iAcæ } A , æc^iEÁÁ Ü^] | æ&^Ac@^AØajc^iAâ~Ac@^A&|^A } Aâ•Ac [i] A [iAæ { E æ*^âE

AAA IEÁ Ü^â } •cæ||Ac@^A-ajc^iA~c^ { Aâ } c [Ac@^Aâ [cc [[A@ [i^A [-Ac@^A cæ } \AçØâ*~i^AFFDE

AAA IEÁ Øaj|Ac@^A Y æc^iAVæ } \Aæ } âAc~cAc@^A~ } âcE

Checking and Cleaning the Water Strainer (Monthly) DFW/DFWT/DFWF-200/250 Only

V@^A Y æc^iAUc:æâ } ^iA] : [c^&c•A~i^A~~â] { ^ } cA- [[{ Aæ } ^A - [i^â* } Aâ^âiâ•Aâ } Ac@^A , æc^iA|â } ^Ac@æ& [~|âAâæ { æ*^Ac@^A~ } âcç•A• [i^] [iâAç&æ~•â } *Ac@^A~ } âcAc [A|^æ\Ø- [[âDA

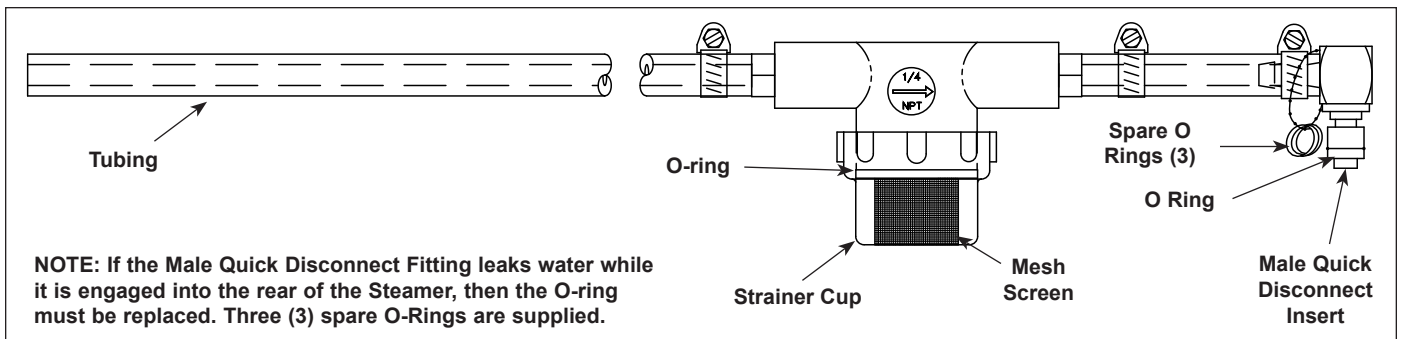
V [A^ } • i^A] : [i^Aæ } âA& [] •â•c^ } cA•c^æ { â } *A^• } |c^EÁçâ•E æ||^A&^A\Ac@^A Y æc^iAUc:æâ } •~i^AU^*~|æc [iAÖæ~*^Aç-â*~i^A FGDÁæ } âAUc:æâ } ^iAÖ~] A!^*~|æi^EÁAQ-Ac@^A } !••~i^A [Ac@^A Öæ~*^A@æ•Aâ: []] ^âEÁçâ•æ||^A&^A\Ac@^A&|^æiEÁ] |æ•câ&A Üc:æâ } ^iAÖ~] Aæ } âA&|^æ } A [~cAc@^Aæ&& { ~|æc^âAâ^âiâ•Aæ•A - [[[, •K

AAA FEÁ Ü~cA [-Ac@^A , æc^iA~ }] | ^Acç|ç^Ac@^A } âcEÁ ~ } •&|^ , Ac@^A&|^æiEÁ] |æ•câ&AÜc:æâ } ^iAÖ~] EÁæ } âAæ:|^E ~||^A:~ { ç^Ac@^A } ^•@AUc:æâ } ^iAU&|^A } E

AAA GEÁ CæcAc@^A~ } EÁ*^ } c|^A-|~•@æ||A [-Ac@^Aæ&&~ } ~|æc^ââ â^âiâ•A- [[{ Ac@^AUc:æâ } ^iAÖ~] Aæ } âA { ^•@AUc:æâ } ^iA Ü&|^A } EÁAÖ^A^• } ^&ææ||^A&|^~ } |A [cAc [Aâæ { æ*^Ac@^A } { ^•@AUc:æâ } ^iAU&|^A } E

AAA HEÁ Öæ|^~||^A] |æ&^Ac@^A } ^•@AUc:æâ } ^iAU&|^A } Aâ } c [Aâc•A •^æcAæcAc@^Aâ [cc [[A [-Ac@^A&|^æiEÁ] |æ•câ&AÜc:æâ } ^iA Ö~] Aæ } âA& [] -âi { Ac@æcAc@^A [iæ } *^AUÉiâ } *Aâ•A] : [i^E |^A^æc^ââ } Aâc•A] |æ&^Aâ~ [i^A&|^A , â } *Ac@^AUc:æâ } ^iA Ö~] Aæ } âAc [] Aâæ&\Ac [^c@^iE

AAA IEÁ Ü~i^Ac@^AæâiA [~cA [-Ac@^AUc:æâ } ^iAæ } âAc~ââ } *Aâ^A ââ& [] ^&câ } *Ac@^A { æ|^A~â&Vââ& [] ^&câ } •^i^cA - [[{ Ac@^A~~â } { ^ } cAæ } âEÁ [ç^iAæAâ~&\^cEÁ] ~•@Ac@^A % , @âc^+A] |æ•câ&Acâ } Aâ^A~ } cA|Ac@^i^Aâ•A* [[âA , æc^iA- [[, E



NOTE: If the Male Quick Disconnect Fitting leaks water while it is engaged into the rear of the Steamer, then the O-ring must be replaced. Three (3) spare O-Rings are supplied.

Figure 12. Inlet Hose Assembly

MAINTENANCE (continued)

ÁÁÁ ÍÉÁ Ü^] |æ&^Ááæ { æ*^áÁ [!Á , [!] Á } æ!c•Áæ•Á } ^á^áÈ
ÁÁÁ ÎÉÁ X^!á-^Ác@æcÁc@^Á Y æc^!ÁÚ!^••~!^ÁÜ^*~|æc [!Áá•Á•^cÁc [Á
G€ÉG ÍÁÚÚÁÇFÉIÉFÉÏÁ *D& { GÁ [!ÁFHÌÉFÏGÁ\ÚæDÈ

TOP COVER ADJUSTMENT

QcÁá•Á } [! { æ|Á- [!ÁæÁ• { æ||Áæ { [~ } cÁ [-Á•c^æ { Ác [Á^•&æ] ^Á
æ! [~ } áÁc@^Á-! [] cÁæ } áÁ•á^Á•Á [-Ác@^ÁV [] ÁÖ [Ç^!ÉÁÁP [, ^Ç^!ÉÁ
^Ç&^••áÇ^Á•c^æ { Á { æ^Áá } áá&æc^Ác@^ÁV [] ÁÖ [Ç^!ÁÖæ•\^cÁá•Á
, [!] Áæ } áD [!Ác@^Á& [Ç^!Áá•Á [~ cÁ [-Áæá~•c { ^ } cÁ [!Ááæ { æ*^áÈÁ

ÁÁÁ FÉÁ Y ác@Ác@^ÁV [] ÁÖ [Ç^!Á&| [•^áÈÁ| [[•^ } Ác@^Á- [~ !ÁÇ I DÁ
!^æ!Á@a } *^Áá!æ&\^cÁ•&!^ , •ÁÇØá*~!^ÁFGDÁ [} ^Ác~!] Á
[] |^ÉÁ

ÁÁÁ GÉÁ Ú~•Áá [, } Á [] Ác@^Ác [] Á& [Ç^!Á@^æçá| ^ÁÇØá*~!^Á
FGDÉÁÁV@a•Á^ } •~!^•Ác@^Á*æ•\^cÁá•Á•^æc^Áá•~æ!^| ^Á
æ! [~ } áÁc@^Á*^ } ^!æc [!ÉÁÁ Y @á| ^Á { æá } cæá } á } *Ác@^Á
á [, } , æ!áÁ] !^••~!^ÉÁ! ^Ècá* @c^ } Ác@^Á•&!^ , •ÉÁ

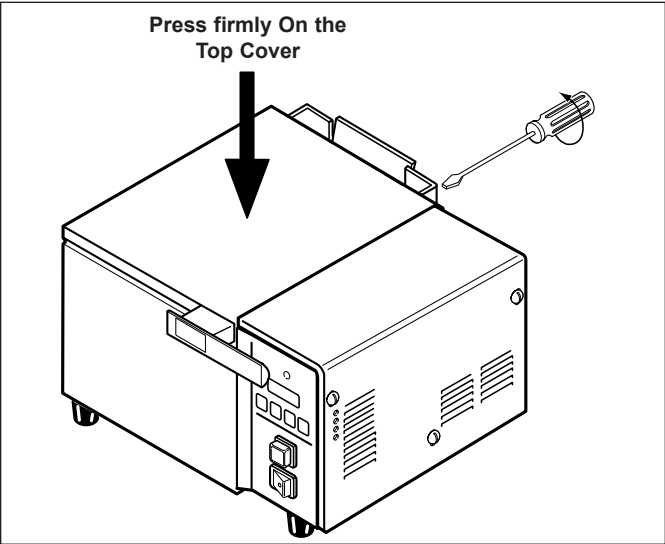


Figure 12. Top Cover Adjustment

STEAMING GUIDE

COOKING GUIDE	MINUTES	COOKING GUIDE	MINUTES
NOODLES AND RICE			
Tæ&æ: [] æÁÙ { æ ÁÖ à [, Á [: ÁÙ@^ ÁÁ ÇGÁ~cÉ& [[\^âÉÁFÁ] cÉÁ , æcÁG€ÈH€Á•^& [] â•Á	ÍÁ	V [: cá æÉÁÖ [] Á •@ [cá [-Á•c^æ { Á , æcÁG€ÈH€Á•^& [] â•Á	
Ò* *Á Þ [[à ^•ÁÁ ÇGÁ~cÉ& [[\^âÉÁFÁ] cÉÁ , æcÁG€ÈH€Á [: ÉÁ [à]DÁ	ÎËÏÁ	V [: cá æÉÁÖ [] ~ : Á •@ [cá [-Á•c^æ { Á , æcÁG€ÈH€Á•^& [] â•Á	
Üâ&^ÉÁÖ [] Ç^!c^âÁ [: ÁÙ^* ~ æ ÁÁ ÇFÁ àÉÁ , àc@ÁFÁ~cÉÁ@ [cá , æcÁG€ÈH€Á	G€	MEAT	
Üâ&^ÉÁÓ [] , }ÁÇFÁ àÉÁ , àc@ÁFÁFØGÁ~cÉÁ , æcÁG€ÈH€Á	I Í	Ó:æc , ~!cÉÁ ÎÁÇÍÁ [: ÉÁ^æÉDÁÁ	F€Á
Ù]æ* @^ccÁÁÁ ÇGÁ~cÉ& [[\^âÉÁFÁ] cÉÁ , æcÁG€ÈH€Á [: ÉÁ [à]DÁ	ÍÁ	Ø:æ} \~!c^!•ÉÁF€ÁÇFÉ ÎÁ [: ÉÁ^æÉDÁÁ	HÁ
Ù]æc : ^ÁÁ ÇGÁ~cÉ& [[\^âÉÁFÁ] cÉÁ , æcÁG€ÈH€Á [: ÉÁ [à]DÁ	HËÍÁ	Ø:æ} \~!c^!•ÉÁ ÎÁÇGÁ [: ÉÁ^æÉDÁÁ	I Á
CEREALS		Ø:æ} \~!c^!•ÉÁ ÎÁÇGÈ ÎÁ [: ÉÁ^æÉDÁÁ	ÍÁ
Øæ!á}æÉÁÙ~â&\ÁÁ ÇHØIÁ&~}Áâ!^Á&^!æ Á , àc@ÁFÁ~cÉÁ@ [cá , æcÁG€ÈH€Á	Í	Pæ { ÁÙc^æÉÁ I ÁÖ [[\^âÉÁØ! [: ^}ÁÇÍÁ [: ÉÁ^æÉDÁÁ	IÉÍÁ
Õ!æc•ÉÁQ}•cæ}cÁÁ ÇFÁ àÉÁ!^Á&^!æ Á , àc@ÁFÁFØGÁ~cÉÁ@ [cá , æcÁG€ÈH€Á	H	Pæ { à~!^!•ÉÁ I ÁÖ [[\^âÉÁØ! [: ^}ÁÇÍÁ [: ÉÁ^æÉDÁÁ	ÏÁ
Õ!æc•ÉÁÙ~â&\Á ÇFÁ àÉÁ!^Á&^!æ Á , àc@ÁGÁ~cÉÁ@ [cá , æcÁG€ÈH€Á	F€	Pæ { à~!^!•ÉÁ I ÁÜæ , ÉÁØ! [: ^}ÁÇÍÁ [: ÉÁ^æÉDÁÁ	F€ÈFFÁ
Uæc { æ ÁÁ ÇGÁ~cÉ& [[\^âÉÁFÁ&~}Á , æcÁG€ÈH€Á [[cá] æ DÁ	ÎÁ	Üâ&^ÉÁ I ÁÖ [[\^âÁÇÍÁ [: ÉÁ^æÉDÁÁ	F€Á
BREADS		Üæ~•æ^ÉÁFÍÁŠâ} \ÉÁÖ [[\^âÁÇFÁ [: ÉÁ^æÉDÁÁ	ÌÉF€Á
Óæ^!•ÉÁ I ÁÇHÁ [: ÉÁ^æÉDÁÁ	HÁ	SEAFOOD	
Ô [Ç^! ^æ-ÁÜ [•ÉÁ ÎÁÇFÁ [: ÉÁ^æÉDÁÁ •@ [cá [-Á•c^æ { Á , æcÁG€ÈH€Á•^& [] â•Á		œ æ~\æ}ÁŠâ} *ÁÔ!æâÁŠ^*•ÁÇFÁ àÉDÁÁ	IÉÍÁ
Öâ} }^!ÁÜ [•ÉÁ ÎÁÇFÁ [: ÉÁ^æÉDÁÁ •@ [cá [-Á•c^æ { Á , æcÁG€ÈH€Á•^& [] â•Á		Ô æ { •ÉÁ ÎÁÇc [Á [] ^}DÁ •@ [cá [-Á•c^æ { Á	
Pæ { à~!^!ÁÓ~ } •ÉÁ I ÁÇGÁFØGÁ [: ÉÁ^æÉDÁÁ •@ [cá [-Á•c^æ { Á , æcÁG€ÈH€Á•^& [] â•Á		Ü^âÁÜ]æ [] ^ÉÁ I ÁÇÍÁ [: ÉÁ^æÉDÁÁ c•DÁÁ	ÍËÏÁ
P [cáÖ [*ÁÓ~ } •ÉÁ ÎÁÇGÁ [: ÉÁ^æÉDÁÁ •@ [cá [-Á•c^æ { Á , æcÁG€ÈH€Á•^& [] â•Á		Ü [& \ÁŠ [à•c^!ÁVæá]•ÉÁ ÍÁÇÍÁ [: ÉÁ^æÉDÁÁ	ÌÁ
Pæ!âÁÜ [•ÉÁ I ÁÇFÁFØGÁ [: ÉÁ^æÉDÁÁ	GÁ	Ü [& \ÁŠ [à•c^!ÁVæá]•ÉÁ ÍÁÇF€Á [: ÉÁ^æÉDÁÁ	FÍÁ
P [æ^!ÁÓ~ } •ÉÁ HÁÇGÁ [: ÉÁ^æÉDÁÁ	GÁ	Ü [& \ÁŠ [à•c^!ÁVæá]•ÉÁ I ÁØ! [: ^}ÁÇF€Á [: ÉÁ^æÉDÁÁ	F€Á
Qcæ ææ}ÁÓ!^æâÉÁHÁÇGÁFØGÁ [: ÉÁ^æÉDÁÁ •@ [cá [-Á•c^æ { Á , æcÁG€ÈH€Á•^& [] â•Á		Ü [& \ÁŠ [à•c^!ÁVæá]•ÉÁ I ÁØ! [: ^}ÁÇF€Á [: ÉÁ^æÉDÁÁ	ÁG€
Sæâ^!ÁÜ [•ÉÁ I ÁÇGÁFØGÁ [: ÉÁ^æÉDÁÁ	FÁFØGÁ	Ü^æÁÜ&æ [] •ÉÁFÁ àÉÁÁ	ÁÁÁ ÍËÏÁ
U}â [] ÁÓ~ } •ÉÁ I ÁÇGÁ [: ÉÁ^æÉDÁÁ •@ [cá [-Á•c^æ { Á , æcÁG€ÈH€Á•^& [] â•Á		Ü@!á {]ÉÁÖ!^}ÁP^æá ^••ÉÁG€ÁÇFÁ [: ÉÁ^æÉDÁÁ	Î
Væ { æ ^ÉÁ ÎÁÇHÁ [: ÉÁ^æÉDÁÁ	ÍÁ	Ü@!á {]ÉÁÜ^!^âÉÁÖ^Çç}^âÉÁFÁ àÉÁÁ	ÁÁ ÍËÏÁ
Væ { æ ^ÉÁ ÎÁØ! [: ^}ÁÇHÁ [: ÉÁ^æÉDÁÁ	F€Á	Ü@!á {]ÉÁÜ^!^âÉÁÖ^Çç}^âÉÁØ! [: ^}ÁFÁ àÉÁÁÁ	ÌÉJÁ
		V~!á [cáÜc^æ\ÉÁHÁÇÍÁ [: ÉÁ^æÉDÁÁ	ÍÁ
		POULTRY	
		Ô@â&\^}ÉÁ I ÁÜ~æ!c^!ÉÁÇF€Á [: ÉÁ^æÉDÁÁ	GHÉG Í
		Ô@â&\^}ÉÁGÁPæ -ÁÇFÁFØGÁ àÉÁ^æÉDÁÁ	GÍ
		Ô@â&\^}ÁÜ~}!^ { ^ÉÁ ÎÁØ! [: ^}ÉÁÁÁ	H€
		Úá [, ÁÜæ&\ÁÇÍÁ [: ÉÁ^æÉDÁÁ	
		Ô@â&\^}Á [: ÁV~!^!ÁÜ [ÉÁGÁ àÉÁ ÍØ!Áá}ÉÁÖ~à^•ÉÁQÜØÁ ÎÁ	
		Ü [& \ÁÖ [] : â•@ÁÖæ { ^ÁP^ } •ÉÁGÁ Y @ [] ÁÇGÍÁ [: ÉÁ^æÉDÁÁG Í	
		Ü [& \ÁÖ [] : â•@ÁÖæ { ^ÁP^ } •ÉÁ I ÁPæ -ÁÇFHÁ [: ÉÁ^æÉDÁÁF Í	

STEAMING GUIDE (continued)

COOKING GUIDE	MINUTES	COOKING GUIDE	MINUTES
EGGS			
Ú [-cÁÓ [aj^aÉÁ Ì ÁÇQ} ÁÚ@^ DÁÁ	ÍÁ	Ôæ ~ a- [, ^!ÉÁ Y @ [^ÁÇFÁ aÈDÁ	FHÈG€
Pæ!ãÁÓ [aj^aÉÁ Ì ÁÇQ} ÁÚ@^ DÁÁ	FÍÁ	Ôæ ~ a- [, ^!ÉÁØ [!^cc^•ÉÁØ! [: ^} ÁÇGÁ aÈDÁ	FÍÈFÌÁ
Ú [æ&@^ãÉÁ Ì ÁÁ	HÁ	Ô [; } ÉÁ Y @ [^ÁS^!} ^!ÉÁØ! [: ^} ÁÇFÁFØ Í Á aÈDÁ	ÍÁ
Ú&!æ { a ^aÉÁFA ~ cÉÁ	Í	Ô!^!} ÁÓ^æ} •ÉÁ Y @ [^ÁÇFÁ aÈDÁÁ	FÍÈFÌÁ
VEGETABLES		Ô!^!} ÁÓ^æ} •ÉÁ Y @ [^ÁØ! [: ^} ÁÇFÁFØGÁ aÈDÁÁ	FHÈFÍÁ
œ!cã&@ [\^•ÉÁ Í Á Y @ [^ÁÇ Í Á [: ÉÁ^æÈDÁ	G€ÈGGÁ	Ô!^!} ÁÓ^æ} •ÉÁ Ô ~ cÉÁØ! [: ^} ÁÇFÁFØ Í Á aÈDÁÁ	F€Á
œ•]æ!æ* ~ •ÉÁÚ] ^æ! •ÁÇFÁ aÈDÁÁ	FFÈFÍÁ	Ô!^!} •ÉÁ Ô @ []] ^aÉÁØ! [: ^} ÁÇFÁ aÈDÁÁ	Í€È Í Á
œ•]æ!æ* ~ •ÉÁÚ] ^æ! •ÉÁ	FÍÈFÌ	Šã { æÁÓ^æ} •ÉÁØ! [: ^} ÁÇFÁFØ Í Á aÈDÁÁ	FGÈFÍÁ
{ ^ãã ~ { ÉÁØ! [: ^} ÁÇGÁFØGÁ aÈD		U \!æÉÁ Y @ [^ÉÁØ! [: ^} ÁÇFÁ aÈDÁÁ	F€ÈFÍÁ
Ó! [&& [aÉÁ Ô ~ c•ÁÇFÁ aÈDÁÁ	FGÈFÍÁ	Úæ! •} à] •ÉÁÚ æ&^ãÁÇFÁ aÈDÁÁ	ÌÈF€Á
Ó! [&& [aÉÁ Ô ~ c•ÉÁØ! [: ^} ÁÇFÁFØ Í Á aÈDÁ	FHÈFÍÁ	Ú^æ•ÉÁØ! [: ^} ÁÇFÁFØGÁ aÈDÁÁ	ÌÁ
Ó! [&& [aÉÁ Ú] ^æ! •ÁÇFÁ aÈDÁ	FÍÈG€Á	Ú [cæc [^•ÉÁ Í Á Y @ [^ÁÇHÁ [: ÉÁ^æÈDÁÁ	GÍÁ
Ó! [&& [aÉÁ Ú] ^æ! •ÉÁØ! [: ^} ÁÇGÁ aÈDÁ	FÌÈFÌ	Ú [cæc [^•ÉÁ Tæ •@^ãÁÇGÁ ~ cÈDÁÁ	ÌÁ
Ó! ~ ••^ ÁÚ] : [~ c•ÉÁØ! [: ^} ÁÇFÁHØ Í Á aÈDÁ	FHÈFÍÁ	Ú] à} æ&@ÉÁ Ô @ []] ^aÉÁØ! [: ^} ÁÇHÁ aÈDÁÁ	GÍÁ
Ôæààæ* ^ÉÁ Ì ÁHÁã} ÉÁ Y ^ã* ^ÁÇ [: ÉÁ^æÈDÁ	FÍÁ	Ú ~ ~æ•@ÉÁÇE& [!] ÉÁ Í ÁÇ Ì Á [: ÉÁ] &•ÈDÁÁ	FÍÈG€Á
Ôæ! : [c•ÉÁÚ æ&^ãÁÇFÁ aÈDÁ	FGÁ	Ú ~ ~æ•@ÉÁ Y à} c^!ÉÁÚ ~! ^ÉÁØ! [: ^} ÁÇFÁFØGÁ aÈDÁÁ	FGÈFÍÁ
Ôæ! : [c•ÉÁ Y @ [^ÁÓæã ~ÉÁØ! [: ^} ÁÇGÁ aÈDÁ	FÍÈG€Á	Ú ~ ~æ•@ÉÁZ ~ &&@ã} æÁÚ æ&^ãÁØ! [: ^} ÁÇFÁFØ Í Á aÈDÁ	F€Á

NOTE: The steaming times above are approximate and will vary based on the quality of product.

TROUBLESHOOTING



To avoid possible personal injury and/or damage to the unit, inspection, test and repair of electrical equipment should be performed by qualified service personnel. The unit should be unplugged when servicing, except when electrical tests are required.

If the troubleshooting steps listed do not solve your machine problem, contact a Roundup Authorized Service Agency for further assistance or service.

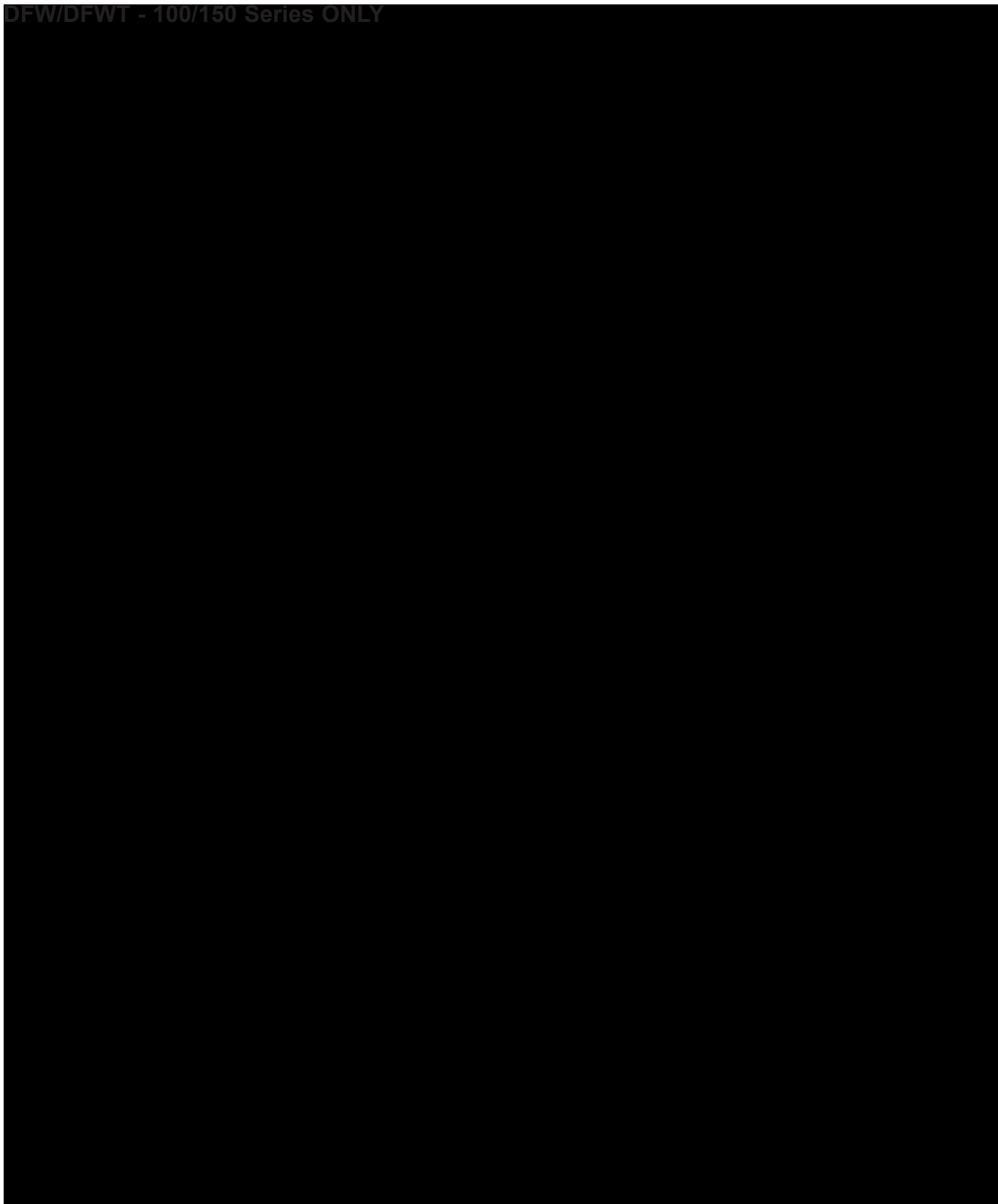
Problem	Possible Cause	Corrective Action
Control Display is blank QÜ [& \ \ ^ Á Ü , äc & @ Ä ä • Á U P Ä ä ~ c Ä } ä ä & æ Ë c [! Ä j ä * @ c Ä • Ä [-- D Ä] Timer Models Only	V @ ^ Á [, ^ ! Ä & [! ä Ä • Ä] [c Ä & [! ! ^ & c ^ Á] ~ * ^ ä Ä ä } Ë	Ü ~ * Ä c @ ^ Á [, ^ ! Ä & [! ä Ä } c [Ä c @ ^ Ä æ]] ! [Ë] ! ä æ c ^ Á [~ c ^ c Ë
	V @ ^ Á [, ^ ! Ä & [! ä Ä æ } ä ð [! Ä ^ ^ & c ä & æ Ä] ~ * Ä ä • Ä ä æ { æ * ^ ä Ë	Q } • ^ & c Ä ^ ^ & c ä & æ Ä , ä ! ^ Ä] ~ * Ä ä æ } ä ! ^ & ^ c æ & ^ Ä
	V @ ^ Á { æ ä } Ä ^ ^ & c ä & æ Ä } æ } ^ Ä ä ! & ~ ä c Ä ! ^ ä æ \ ^ Ä ä • Ä [-- Ä [! Ä @ æ • Ä c ä]] ^ ä Ë	Ü ^ • ^ c Ä & ä ! & ~ ä c Ä ! ^ ä æ \ ^ Ä Ä Ä Ö [] c æ & c Ä ^ [~ ! Ä { æ ä } c ^ } æ } & ^ Ä ^ ! • [] Ä [! Ä C E ~ c @ [! ä : ^ ä Ä Ü ! Ç ä & ^ Ä C E * ^ } & ^ Ä ä Ä ä c Ä c ä] • Ä æ * æ ä } Ë
	Ü [& \ \ ^ Á Ü , äc & @ Ä Ç [, ^ ! Ä U } ð U -- D Ä ä • Ä ä } [] ^ ! Ë æ ä ^ Ë	Ö [] c æ & c Ä ^ [~ ! Ä { æ ä } c ^ } æ } & ^ Ä ^ ! • [] Ä [! Ä C E ~ c @ [! ä : ^ ä Ä Ü ! Ç ä & ^ Ä C E * ^ } & ^ Ä - [! Ä • ^ ! Ç ä & ^ Ä
Control Display is blank QÜ [& \ \ ^ Á Ü , äc & @ Ä ä • Á U P Ä æ } ä Ä ä } ä ä & æ Ë c [! Ä j ä * @ c Ä • Ä [] D Ä Timer Models Only	Ö [] c ! [! Ä Ö [æ ! ä Ä • Ä ä } [] ^ ! æ ä ^ Ë	Ö [] c æ & c Ä ^ [~ ! Ä { æ ä } c ^ } æ } & ^ Ä ^ ! • [] Ä [! Ä C E ~ c @ [! ä : ^ ä Ä Ü ! Ç ä & ^ Ä C E * ^ } & ^ Ä - [! Ä • ^ ! Ç ä & ^ Ä
	V ! æ } • - [! ^ ! Ä ä • Ä ä } [] ^ ! æ ä ^ Ë	
	Š [[• ^ Ä ä ~ !] c Ä Ä [! Ä ä ! [\ ^ } Ä , ä ! ^ • Ä ä } Ä ä ! & ~ ä c Ë	
Unit does not heat up Ä Ç Ü [& \ \ ^ Á Ü , äc & @ Ä ä • Á U P Ä æ } ä Ä ä } ä ä & æ c [! Ä j ä * @ c Ä ä • Ä [] D Ë	P ä Ë Š ä { ä c Ä V @ ^ ! { [• c æ c Ä ä • Ä c ä] } ^ ä ä [! Ä ä } [] ^ ! Ë æ ä ^ Ë	Ü ^ • ^ c Ä c @ ^ Á P ä Ë Š ä { ä c Ä V @ ^ ! { [• c æ c Ä æ & [! ä ä } * Ä c [Ä c @ ^ Á U] ^ ! æ c ä [] • Ä • ^ & Ë c ä [] Ä [- Ä c @ ä • Ä { æ } æ j Ä Ä Q - Ä c @ ^ Á P ä Ë Š ä { ä c Ä V @ ^ ! { [• c æ c Ä ! ^ ~ ä ! ^ • Ä & [] c ä } ~ [~ • Ä ! ^ • ^ c c ä } * Ä Ä [] c æ & c Ä ^ [~ ! Ä C E ~ c @ [! ä : ^ ä Ä Ü ! Ç ä & ^ Ä C E * ^ } & ^ Ä - [! Ä • ^ ! Ç ä & ^ Ä
	V ! æ } • - [! ^ ! Ä ä • Ä ä } [] ^ ! æ ä ^ Ë	
	Ü [! ä ä Ü c æ c ^ Á Ü ! ^ ä ~ Ä ä • Ä ä } [] ^ ! æ ä ^	
	V @ ^ ! { [& [~] ^ Ä ä • Ä ä } [] ^ ! æ ä ^ Ä Ç V ä { ^ ! Ä T [ä ^ ! • Ä U] ^ D Ë	
	Ö [] c ! [! Ä Ö [æ ! ä Ä • Ä ä } [] ^ ! æ ä ^ Ë	
	Ü c ^ æ { Ä Ö ^ } ^ ! æ c [! Ä ä • Ä ä } [] ^ ! æ ä ^ Ë	
	Š [[• ^ Ä ä ~ !] c Ä Ä [! Ä ä ! [\ ^ } Ä , ä ! ^ • Ä ä } Ä ä ! & ~ ä c Ë	
V @ ^ Á ~ ä c q • Ä { æ ä } Ä ^ ^ & c ä & æ Ä } æ } ^ Ä ä ! & ~ ä c Ä ! ^ ä æ \ ^ ! • Ä c ä] • Ë	Ö æ { æ * ^ ä Ä ! ^ & ^ } c æ & ^ Ä] ~ * Ä [! Ä & [! ä Ä [! Ä æ Ä [[• ^ Ä & [] ^ & c ä [] Ä [! Ä æ } Ä ä } c ^ ! } æ Ä & [{] [Ë] ^ } c Ä - æ ä ^ Ë	V ~ ! } Ä c @ ^ Á ~ ä c Ä [-- Ä Ä æ [, Ä ä c Ä c Ä & [[! Ä c [Ä ! [[{ Ä c ^ {] ^ ! æ c ~ ! ^ Ä Ä æ } ä Ä c @ ^ Á } Ä ! ^ • c æ ! c Ä c @ ^ Á ~ ä c Ä Ä Ö [] c æ & c Ä ^ [~ ! Ä { æ ä } c ^ } æ } & ^ Ä ^ ! • [] Ä [! Ä C E ~ c @ [! ä : ^ ä Ä Ü ! Ç ä & ^ Ä C E * ^ } & ^ Ä ä Ä c @ ^ Á & [] ä ä c ä [] Ä ! ^ ! ^ æ c • Ë
	Ö ä ! & ~ ä c Ä ! ^ ä æ \ ^ ! Ä ä • Ä [Ç ^ ! [æ ä ^ ä Ë	
Y æ c ^ ! Ä ^ ä æ \ ä } * Ä ä } • ä ä Ä ^ ^ & c ä & æ Ä @ [~ • ä } * Ë	Ü ä } @ [! Ä ^ ä æ \ ä } Ä ! ä ä ^ ! Ä @ [• ^ • Ä Ç Ö Ø Y ð Ö Ø Y V É F € € D I € D Ë	Ü ^ æ & ^ Ä @ [• ^ • Ë
	Š [[• ^ Ä [! Ä ä æ { æ * ^ ä Ä , æ c ^ ! Ä j ä } ^ Ä c ~ ä ^ • Ä æ } ä ð [! Ä - ä c c ä } * Ä ä } • ä ä Ä ^ ^ & c ä & æ Ä @ [~ • ä } * Ë	V ä * c ^ } Ä [! Ä ! ^ æ & ^ Ä c ~ ä ^ • Ä æ } ä ð [! Ä - ä c c ä } * Ë
Y æ c ^ ! Ä ^ ä æ \ ä } * Ä ä c Ä T æ ^ Á Ü ~ ä & \ Ä Ö ä • & [] ^ & c Ä - ä c c ä } * Ä , @ ä ^ Ä ä c Ä • Ä ^ } * æ * ^ ä ä } c [Ä • c ^ æ { ^ ! Ä Ç Ö Ø Y ð Ö Ø Y V Ø Ø Y Ø É G € € D I € D	V @ ^ Á U Ë ! ä } * Ä [] Ä c @ ^ Á T æ ^ Á Ü ~ ä & \ Ä Ö ä • & [] ^ & c Ä ä • Ä ä æ { æ * ^ ä Ë	Ü ^ æ & ^ Ä U Ë ! ä } * Ä Ä Ü ^ - ^ ! Ä [Ä c @ ^ Á T æ } c ^ } æ } & ^ Ä • ^ & c ä [] Ä [- Ä c @ ä • Ä { æ } ~ æ Ä Ç Ø ä * ~ ! Ä F G D Ë

TROUBLESHOOTING (continued)

Problem	Possible Cause	Corrective Action
<p>Ø & ^ • • ã Ç ^ Á Ô [] â ^ } • æ cã [] Á ä } Á Ø [[ä Á Ô [{] æ ï c { ^ } c È</p>	<p>Y æ c ^ Á ! ^ • • ~ ! ^ Á ä • Á c [[Á @ ä * @ Á Ç Ö Ø Y Ð Ö Ø Y V Ð Ø Ø Y Ø È € € Ð G Í € D È</p> <p>Ú ! [* ! æ { { ä } * Á æ } ä Á ! Á SHO æ } ä Á H2O Ç æ ~ ^ Á , ^ ! ^ Á æ ä b ~ • c ^ ä Á {] ! [] ^ ! ^ Á Ç Timer Models only D È</p>	<p>X ^ ! ä - ~ Á c @ æ c Á c @ ^ Á Y æ c ^ Á Ú ! ^ • • ~ ! ^ Á Ü * ~ æ c [! Á ä • Á • ^ c Á c [Á G € Á È Á G Í Á Ú Ú Q È Á Á C È ä b ~ • c Á æ & & [! ä ä } * ^ È</p> <p>Ü ^ ! [* ! æ { Á c @ ^ Á Ü P U Á æ } ä Á P G U Á Ç æ ~ ^ Á æ • Á ä ^ Á • & ! ä ^ á á ä } Á c @ ^ Á Ú ! [* ! æ { { ä } * Á • ^ Á cã [] Á [- Á c @ ä • Á { æ } ~ æ È</p>
<p>Ø & ^ • • ã Ç ^ Á Ú c ^ æ { Á ^ • & æ] ^ • Á - ! [{ Á - ! [] c Á [! Á • ä ^ Á • Á [- Á Ú c ^ æ { Á È</p>	<p>Y [!] Á [! Á ä æ { æ * ^ á Á V [] Á Ô [Ç ^ Á Ô æ • \ ^ c È V [] Á Ô [Ç ^ Á Á [~ c Á [- Á æ ä b ~ • c { ^ } c È</p>	<p>Ü ^ æ & ^ Á V [] Á Ô [Ç ^ Á Ô æ • \ ^ c È</p> <p>Ç È ä b ~ • c Á V [] Á Ô [Ç ^ Á Á æ & & [! ä ä } * Á c [Á c @ ^ Á T æ ä } c ^ } æ } & ^ Á • ^ Á & È cã [] Á [- Á c @ ä • Á { æ } ~ æ È</p>
<p>Ú c ^ æ { Á Ô ^ ^ ! æ c [! q • Á • ~ ! - æ & ^ Á ä ^ Á & [{ ^ • Á - ! [[ä ^ á Á Ç - ä ! • Á , ä c @ Á ^ ç & ^ • Á , æ c ^ ! D È</p>	<p>Q } • ~ - ä ä ^ ^ c Á] ! ^ È @ ^ æ c Á cã { ^ È</p> <p>V @ ^ Á Ô ! ^ ^ } Á T [{ ^ { ^ } c æ ! ^ Á Ú , ä c & Á ä • Á] ! ^ • • ä Á - [! Á] [* ^ ! Á c @ æ } Á F Á • ^ Á & [] ä È</p> <p>Y æ c ^ Á Ú ! ^ • • ~ ! ^ Á Ü * ~ æ c [! Á ä • Á] [c Á ä } • c æ ^ á Á Ç Ö Ø Y Ð Ø Ø Y V Ð Ø Ø Y Ø È € € Ð G Í € D È</p> <p>Y æ c ^ Á ! ^ • • ~ ! ^ Á ä • Á c [[Á @ ä * @ Á Ç Ö Ø Y Ð Ö Ø Y V Ð Ø Ø Y Ø È € € Ð G Í € D È Á</p> <p>Ú ! [* ! æ { { ä } * Á æ } ä Ð [! Á SHO Á æ } ä Á H2O Á Ç æ ~ ^ Á , ^ ! ^ Á æ ä b ~ • c ^ ä Á ! Á & @ æ } * ^ á Á ä {] ! [] ^ ! ^ Á Ç Timer Models only D È</p> <p>Ü [! ^ } [ä ä Á X æ Ç ^ Á ä • Á ^ Á \ ä } * Á ä ~ ^ Á c [Á ä ^ á ä ~ Á c ! æ]] ^ á ä ä } ä ä ^ Á c @ ^ Á] ~ * ^ ! Á Ç Ö Ø Y Ð Ø Ø Y V Ð Ø Ø Y Ø È € € € Ð G Í € D È Á</p>	<p>Ü ^ { [Ç ^ Á Á ç & ^ • • Á , æ c ^ Á - ! [{ Á c @ ^ Á Ô ^ ^ ! æ c [! Á • ~ ! - æ & ^ Á æ } ä Á æ [, Á c @ ^ Á ~ } ä c Á H € Á { ä } c ^ • Á [- Á] ! ^ È @ ^ æ c Á cã { ^ È</p> <p>Ø [! [, Á c @ ^ Á \ ^ [] ^ Á ä } Á c , ^ c ^ + Á ! ~ È Á Á Ü ^ ^ - ! Á c [Á c @ ^ Á U] ^ ! æ cã [] Á • ^ Á & cã [] Á [- Á c @ ä • Á { æ } ~ æ È</p> <p>X ^ ! ä - ~ Á c @ æ c Á æ Á Y æ c ^ Á Ú ! ^ • • ~ ! ^ Á Ü * ~ æ c [! Á ä • Á ä } • c æ ^ á Á æ } ä Á • ^ c Á c [Á G € Á È Á G Í Á Ú Ú Q È Á Á C È ä b ~ • c Á æ & & [! ä ä } * ^ È</p> <p>X ^ ! ä - ~ Á c @ æ c Á æ Á Y æ c ^ Á Ú ! ^ • • ~ ! ^ Á Ü * ~ æ c [! Á ä • Á ä } • c æ ^ á Á æ } ä Á • ^ c Á c [Á G € Á È Á G Í Á Ú Ú Q È Á Á C È ä b ~ • c Á æ & & [! ä ä } * ^ È</p> <p>Ü ^ ! [* ! æ { Á c @ ^ Á Ô [] c ! [! Á Ô [æ ! ä Á c [Á c @ ^ Á ! ^ Á & [{ { ^ } ä ^ á á • ^ cã } * È Á Á Ü ^ ^ - ! Á c [Á c @ ^ Á Ú ! [* ! æ { ä } * Á • ^ Á & cã [] Á [- Á c @ ä • Á { æ } ~ æ È</p> <p>Ç È c ^ { } c Á c [- Á -] • @ Á c @ ^ Á ä ^ á ä ^ á Á [~ c Á [- Á c @ ^ Á Ç æ Ç ^ Á ä ^ Á ! æ] È ä ä ! ^ Á [] ! ^ ! æ cã } * Á c @ ^ Á ~ } ä c Á [] Á æ Á } ~ { ä ^ ! Á [- Á \ ^ • ä } * ^ Á • @ [c + Á & ^ & ! ^ • Á æ } ä Á c @ ^ Á] Á ^ c cã } * Á ä c Á ! ^ • c È Á Á Q - Á c @ ^ Á ~ } ä cã [] Á ^ Á æ \ • È Á ä ä • æ • • ^ { ä ! ^ Á c @ ^ Á Ú [! ^ } [ä ä Á X æ Ç ^ Á æ } ä Á & ! ^ æ } Á [~ c Á c @ ^ Á] ~ * ^ ! È Á Á Ü ^ • • ^ { ä ! ^ Á c @ ^ Á ~ } ä c Á æ } ä Á c ^ • c Á æ * æ ä } È Á Á Q - Á æ Á ^ Á \ ä • Á • cã [] Á ! ^ • ^ c È Á ! ^ æ & ^ Á c @ ^ Á Ú [! ^ } [ä ä Á X æ Ç ^ È Á Á Ô [] c æ & c Á [~ ! Á { æ ä } c ^ } æ } & ^ Á ! • [] Á [! Á C È ~ c @ [! ä : ^ á á Ü ^ ! Ç ä ^ Á C È * ^ } & ^ È</p>
<p>V @ ^ Á Y æ c ^ Á Ú ~ [] Á æ } ä Ð [! Á ä c • Á Ô @ ^ Á & \ Á X æ Ç ^ Á • Á æ ! ^ Á & [* ^ á Á [! Á ä æ { æ * ^ á È</p>	<p>Q {] ! [] ^ ! Á Ô æ ä ^ Ð T [] c @ ^ Á & ! ^ æ } ä } * È</p>	<p>X ^ ! ä - ~ Á c @ æ c Á c @ ^ Á - ä c ^ ! Á ä • Á] ! ^ • ^ c á } Á c @ ^ Á , æ c ^ ! Á c æ } \ È Á Ô ä • æ • • ^ { ä ! ^ Á æ } ä Á & ! ^ æ } Á] ~ {] È Á Á Ü ^ æ & ^ Á Ô @ ^ Á & \ Á Ç æ Ç ^ Á • Á ä ä æ { æ * ^ á È Á</p>
<p>V @ ^ Á Ô ^ ^ ! æ c [! Á • ~ ! - æ & ^ Á c ^ {] ! æ c ~ ! ^ Á ä • Á c [[Á] [, È</p>	<p>Q } • ~ - ä ä ^ ^ c Á [! Á ç & ^ • • ä Ç ^ Á & æ ä ~ { Ð { ä } ^ ! æ Á ä ^ ^ [• ä c • Á [] Á c @ ^ Á Ô ^ ^ ! æ c [! Á • ~ ! - æ & ^ È</p>	<p>X ^ ! ä - ~ Á c @ æ c Á c @ ä } Á æ ~ ^ ! Á [- Á & æ ä ~ { Ð { ä } ^ ! æ Á ä ^ ^ [• ä c • Á ä • Á] ! ^ • ^ c Á [] Á c @ ^ Á Ô ^ ^ ! æ c [! Á • ~ ! - æ & ^ È Á Á Ü ^ ^ - ! Á c [Á c @ ^ Á T æ ä } c ^ } æ } & ^ Á • ^ Á & cã [] Á [- Á c @ ä • Á { æ } ~ æ È</p>
<p>V @ ^ Á ! Á ä • Á [Á] ! ^ È • c ! æ ä } ^ Á ! [! Á - ä c ^ Á [] Á c @ ^ Á , æ c ^ ! Á ä } ^ Á Ç Ö Ø Y Ð Ø Ø Y V Ð Ø Ø Y Ø È G € € Ð G Í € D È</p>	<p>Ú [! ^ } [ä ä Á X æ Ç ^ Á ä • Á } • c æ ^ á ä } & [! ! ^ & c ^ Á Ç Ö Ø Y Ð Ø Ø Y V Ð Ø Ø Y Ø È € € € Ð G Í € D È</p>	<p>V @ ^ Á ~ } ä cã , æ • Á • ~] ä ^ á á , ä c @ Á æ ä • c ! æ ä } ^ ! È Á Á Q - Á { ä • ä } * È Á ä } • c æ Á • c ! æ ä } ^ È</p>
<p>Ú [! ^ } [ä ä Á X æ Ç ^ Á ä • Á } • c æ ^ á ä } & [! ! ^ & c ^ Á Ç Ö Ø Y Ð Ø Ø Y V Ð Ø Ø Y Ø È € € € Ð G Í € D È</p>	<p>Q - Á c @ ^ Á Ú [! ^ } [ä ä Á X æ Ç ^ Á , æ • Á ! ^ æ & ^ á È Ç ^ Á ä - ~ Á c @ æ c Á c @ ^ Á K + Q Ð + Á æ } ä Á Á U W V + Á æ ä ^ ! • Á [] Á c @ ^ Á Ç æ Ç ^ Á & [! ! ^ •] [] ä Á c [Á c @ ^ Á , æ c ^ ! Á - [] , È</p>	<p>Q - Á c @ ^ Á Ú [! ^ } [ä ä Á X æ Ç ^ Á , æ • Á ! ^ æ & ^ á È Ç ^ Á ä - ~ Á c @ æ c Á c @ ^ Á K + Q Ð + Á æ } ä Á Á U W V + Á æ ä ^ ! • Á [] Á c @ ^ Á Ç æ Ç ^ Á & [! ! ^ •] [] ä Á c [Á c @ ^ Á , æ c ^ ! Á - [] , È</p>

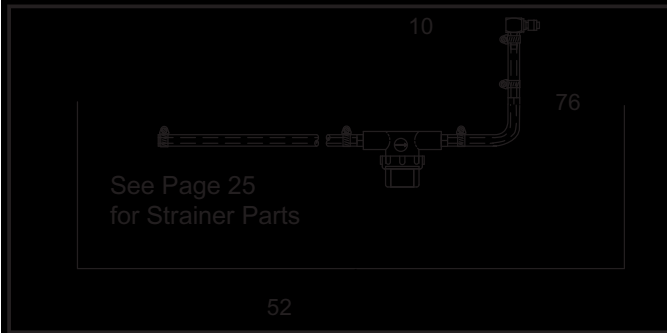
REPLACEMENT PARTS (continued)

DFW/DFWT - 100/150 Series ONLY

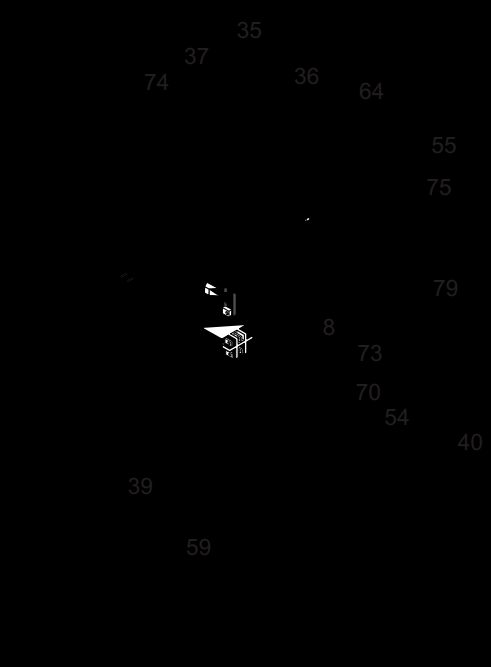


REPLACEMENT PARTS (continued)

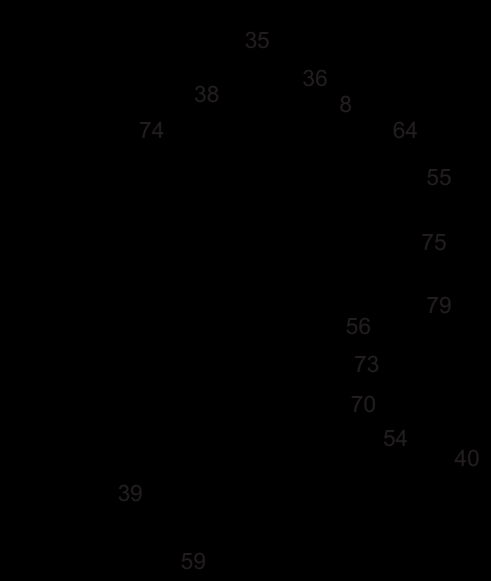
DFW/DFWT - 200/250 Series Only



**Inset A
(Non-Timer)
Models
DFW/DFWT-200**



**Inset A
Timer Models
DFW/DFWT-250**



See Inset A

See Inset B

Inset B

REPLACEMENT PARTS (continued)

DFWF-250 Only

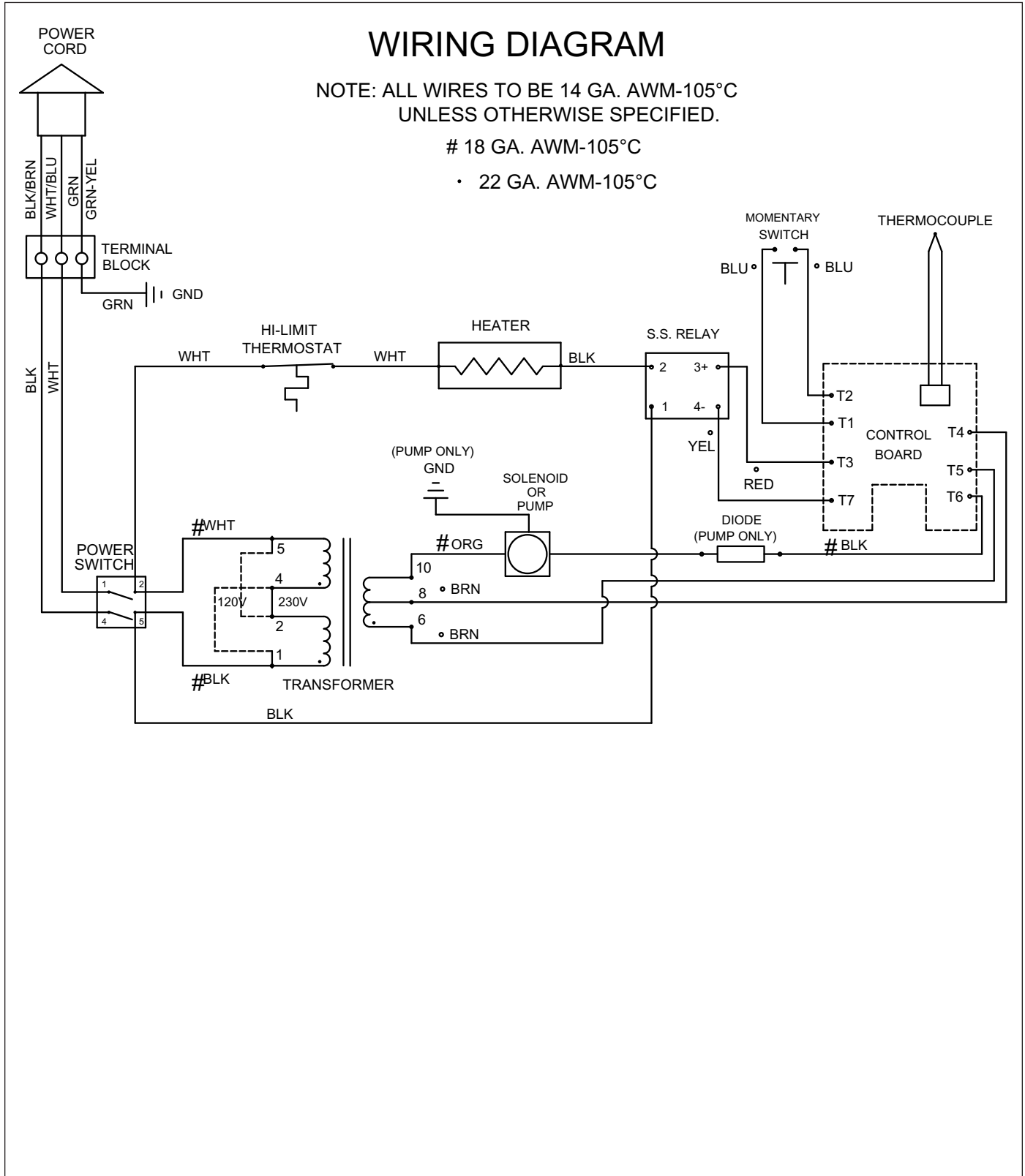
Table with columns: Item No., Part No., Description, Qty. Contains part numbers and descriptions for components like heating elements and wiring.

Table with columns: Item No., Part No., Description, Qty. Contains part numbers and descriptions for components like control panels and switches. Includes a note: '* Items are available only in packages of ten (10) each.'

WIRING DIAGRAM

DFW/DFWT/DFWF-150/250 Only

Timer Models Only - Except DFWF-250 units with Mfg. No. 9100147



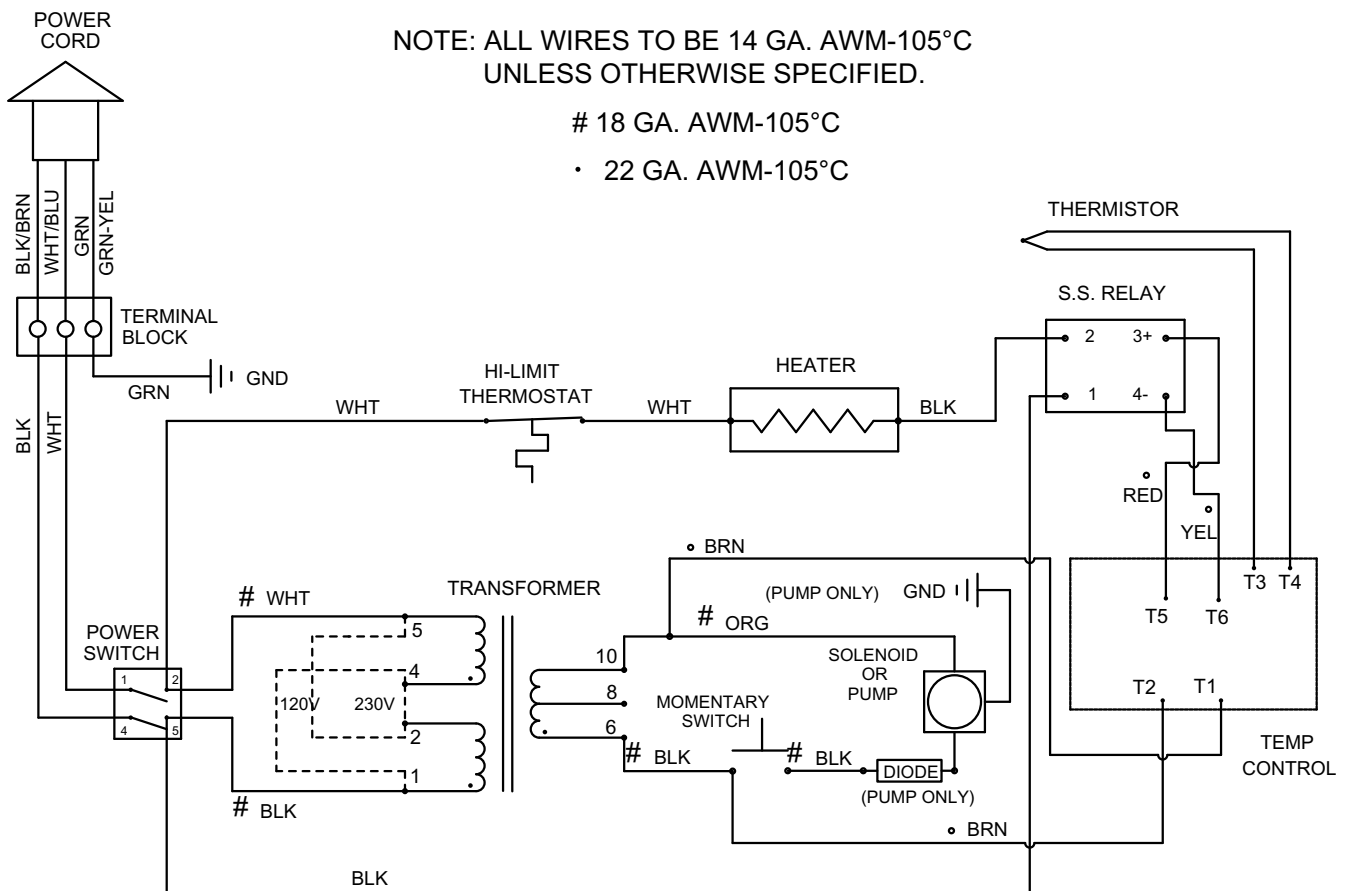
WIRING DIAGRAM (continued)

**DFW/DFWT-100/200 and DFWF-250 Models with Mfg. No. 9100147 Only.
Timer Models Only.**

WIRING DIAGRAM

NOTE: ALL WIRES TO BE 14 GA. AWM-105°C
UNLESS OTHERWISE SPECIFIED.

- # 18 GA. AWM-105°C
- # 22 GA. AWM-105°C





F ì € AS ^ @ [^ Á Ó ç á È Á Ó æ : [| Á Ú c : ^ æ { É Á Q | | ä } [: • Á Í € F ì Ì
V ^ | ^] @ [} ^ Á Ç Î H E D Á Ì Ì I É F € € € Á ^ Á Ø E Y Á Ç Î H E D Á Ì Ì I É F Í Í €
V [[| | Á Ø : ^ Á F È Ì Ì Ì È H J G È Ì Ì Í I Á Ç a } Á c @ ^ Á W È Ú È C E É Á æ } á Á Ó æ } æ á æ D
, , , È æ h æ } c " } ^ • È & [{