



AC 706AM

**Air Cooler & Heater**

**Luftkühler & Lufterhitzer**



GB Instruction Manual

TC

SC 用户手册

D Bedienungsanleitung

## THANK YOU

Thank you for choosing this innovative Amcor air cooler & heater. We suggest that you keep this manual in a safe place for future reference. It describes the many benefits and advanced features this unique product has to offer. Before you use your AC 706 A you should carefully read these instructions to maximise this product's performance.

For over 50 years Amcor has specialised in complete indoor environmental control, manufacturing and marketing; dehumidifiers, portable air conditioners, coolers, air purifiers, ionisers and aroma therapy scent diffusers. These world class products incorporate the latest technological developments.

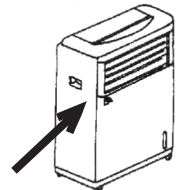
## SAFETY INSTRUCTIONS

### IMPORTANT!

- The unit is designed for indoor operation.
- Rating: This unit must be connected to a 220-240 V / 50 Hz earthed outlet.
- The installation must be in accordance with regulations of the country where the unit is used.

**If you are in any doubt about the electrical installation, have it checked and if necessary modified by a qualified electrician.**

- The AC 706 A is safe. However, as with other electrical appliances, use it with care.
- Keep out of the reach of children.
- Do not clean the unit by spraying it or immersing it in water.
- Do not insert any object into the opening of the unit.
- Disconnect it from the mains before cleaning the unit or any of its components.
- Never connect the unit to an electrical outlet using an extension cord. If an outlet is not available, one should be installed by a licensed electrician.
- Don't lift or move by pushing the unit at the rear, but always at the side.



## WARNING

- Never operate this appliance if it has a damaged cord or plug. Do not lead the cord over sharp edges.
- A damaged supply cord should be replaced by the manufacturer, its service agent or a qualified person in order to avoid a hazard.
- Any service other than regular cleaning or filter replacement should be performed by an authorized service representative. Failure to do so could result in a loss of warranty.

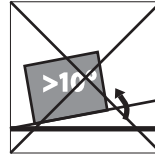
### Do not use your AC 706 AM under the following conditions:



If the power cable wires are frayed or cut



When small children may be left unattended



On a slope or uneven surface



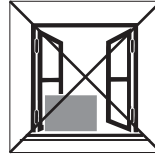
Close to a naked flame



This product is not made for DIY repair



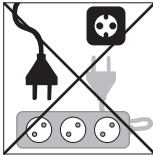
If there is a risk of liquid falling on the unit



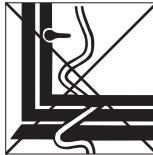
Inside unit exposed to the weather outdoors



Near water



If the extension lead may become overloaded



Where the power cable may be damaged



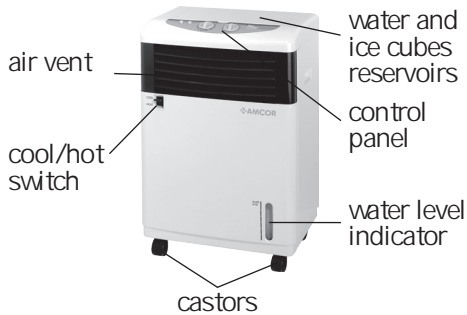
Where it may be damaged by chemicals



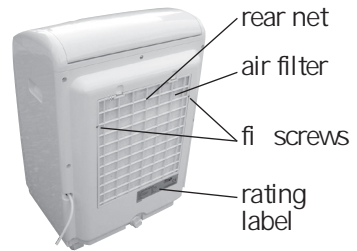
Where there is a risk of interference by foreign objects

## PARTS

## FRONT

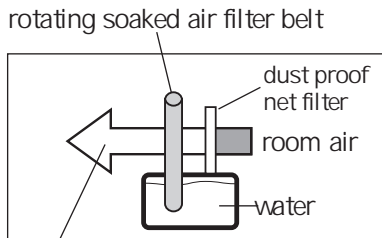


## REAR



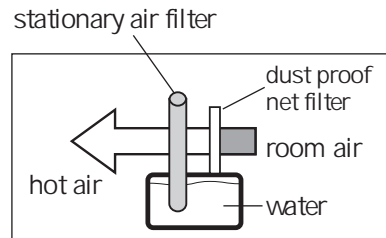
## HOW IT WORKS

## EVAPORATIVE COOLING



cooled air after the evaporation of water on air filter

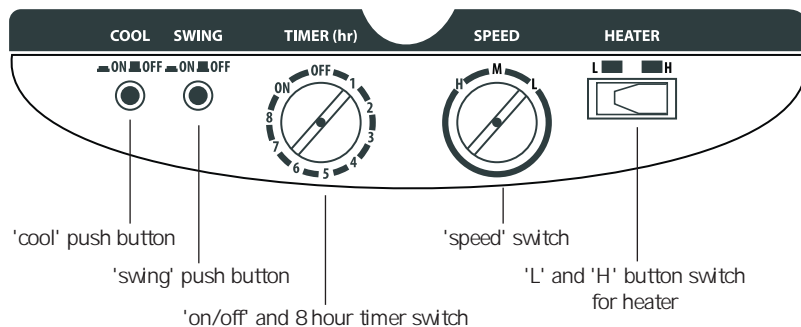
## HEATING



electric resistance heating element

## OPERATION

1. Pour clean, cold water through the water hole. Stop the water supply when the indicator reaches the red point.
2. Or store ice cubes into the ice tank, the cool air will be colder and more comfortable than the water you supply.
3. Plug the unit into the correct voltage.
4. Turn the timer switch to ON or adjust the timer to switch OFF in up to 8 hours.
5. Adjust speed switch to the desired cool air.  
'H' for high, ' ' for medium, 'L' for low fan speed.
6. Push the cool button ON, the air filter will rotate, a mist of cool air will come out about 3 minutes later. When the cool button is OFF, only dry filtered air will be supplied.
7. Push the swing button ON, the louvres will make a 120° sweep. Or switch the swing button to OFF and choose the desired air direction manually.
8. Move the louvres of the air vent to direct the air higher or lower.

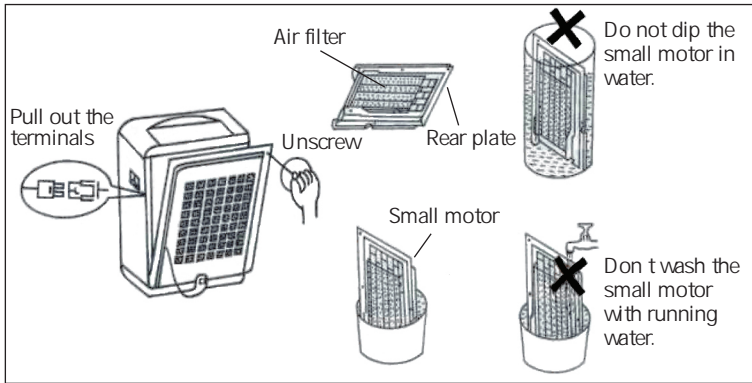
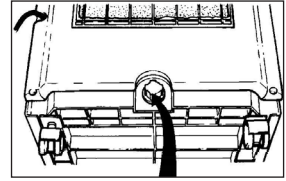


## CAUTIONS

- Do not pour water into the ice tank.
- When the product is not in use, make sure the timer switch is left in the 'OFF' position.
- Do not place the unit directly against curtains or walls.
- Moving of the unit should be slow and with the unit positioned sideways. Be careful not to knock the unit over!
- Do not place objects on the unit.
- Do not obstruct the flow of air.
- Wash the filter and water tank every 2 weeks.
- Do not leave/store with water inside.

## HOW TO CLEAN THE AIR FILTER AND WATER TANK

1. Unplug and position in an area where water will do no damage.
2. Place a container behind the unit, loosen the knob at the rear low plate and the water will flow from the tank into the container.
3. Unscrew and release the rear plate.
4. Pull out the terminals and take out the air filter together with the rear plate.
5. Clean the air filter. Be careful not to splash the small motor with water. Do not wash the small motor with running water.
6. Replace the air filter, screwback the rear plate and replace the knob.



## TECHNICAL DATA

Voltage and frequency		220 - 240 V / 50 Hz
Power cool: hot:	W	75 - 91 860 - 1040 (L) / 1720 - 2090 (H)
Water consumption (at room temperature 28° - 33°C and relative humidity 55- 60%)	L/h	0.5
Water reservoir capacity		9 litres for upto 18 hours continuous usage at 28° - 33°C (55- 60% relative humidity)
Ice cubes reservoir	L	4.2
Dimensions (W D H)	cm	435 34 64.5
Net weight	kg	10.5

mcor AC706AM

AM706aM

50

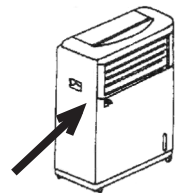
Ancor

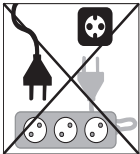
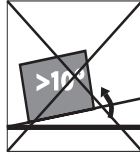
- 
- 
- 

220-240V / 50Hz

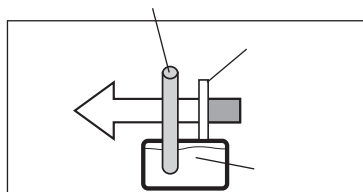
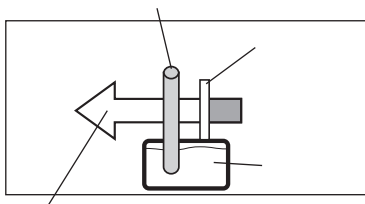
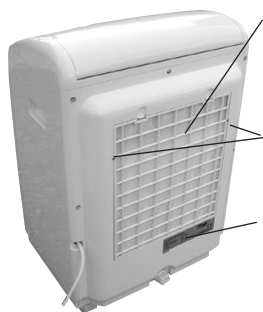
- AC706AM

- 
- 
- 
- 
- 
- 
- 
- 
- 



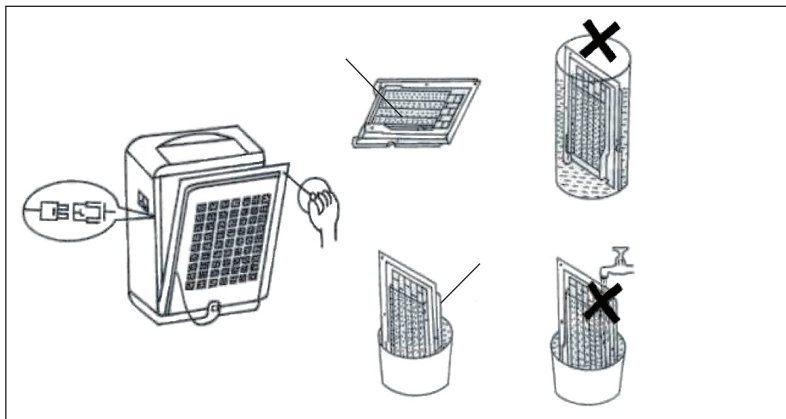
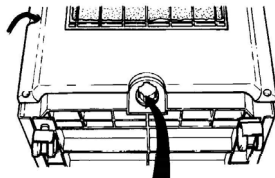








- 1.
- 2.
- 3.
- 4.
- 5.
- 6.



		AC 706A
		220-240V / 50Hz
		-
		28-33 18 ( 55-60%)
( 28-33 55-60%)	/	0.5
—		75-91
—		860-1040 ( ) / 1720-2090( )
		160
x x )		435 340 645
		10.5

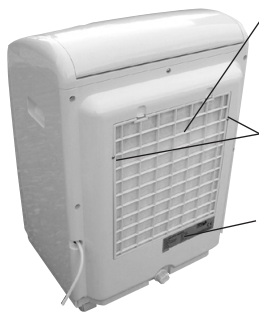




前面

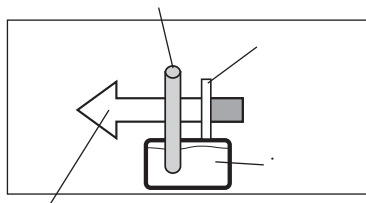


后面

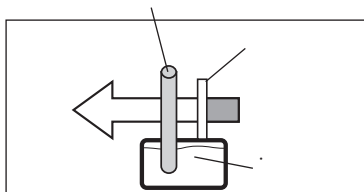


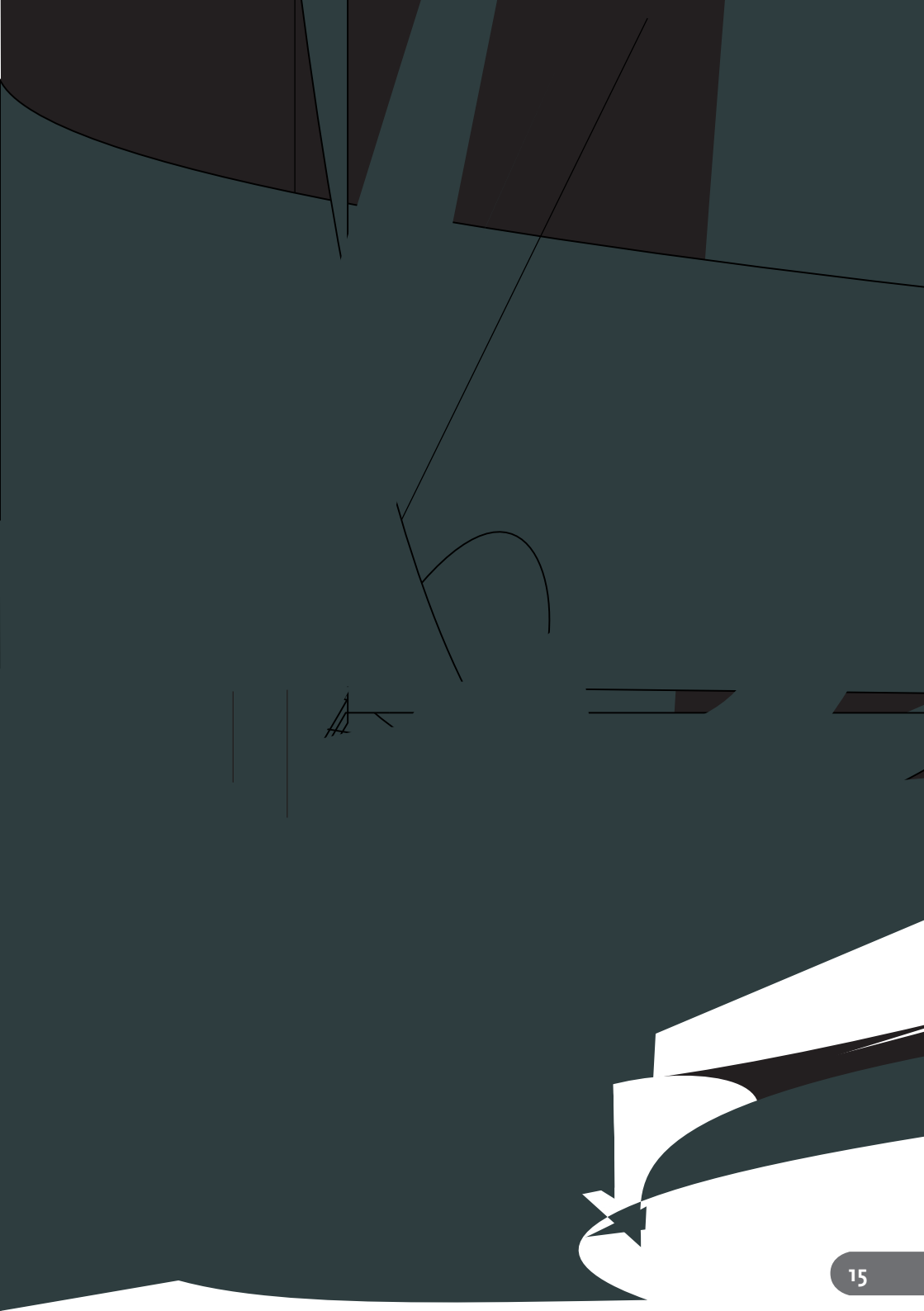
## 工作原理

蒸汽冷却



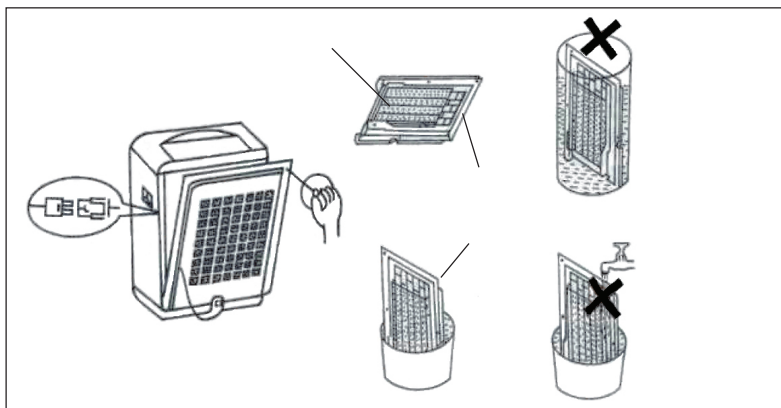
加热





## 清洗过滤器与水箱

%  
&  
'"  
("  
)"  
\*"



## 技术规格

		AC 706A
		220-240V / 50Hz
		- &'!'' % 'fl .))!*S! L
fl &'!''	))!*S! L	# 0.5
'—		75-91
'—		860-1040 ( ) / 1720-2090( )
		160
'fl 'l' 'l' 'L		435 340 645
		10.5



## VIELEN DANK

Vielen Dank, dass Sie sich für den innovativen Luftkühler und -erhitzer von Amcor entschieden haben. Wir empfehlen Ihnen diese Gebrauchsanweisung an einer sicheren Stelle aufzubewahren, um in der Zukunft darin Einzelheiten nachschlagen zu können. Hierin werden die vielen Leistungen und modernen Funktionen, die diese einzigartige Produkt zu bieten hat, beschrieben. Bevor Sie Ihren AC 706 A verwenden, sollten Sie diese Anweisungen sorgfältig durchlesen, um die Leistung des Produkts zu maximieren.

Seit mehr als 50 Jahren hat Amcor sich auf vollständige Innenraum-Klimatechnik und deren Herstellung und Marketing spezialisiert: Entfeuchter, tragbare Klimaanlage, Kühler, Luftreiniger, Ionisatoren und Duftzerstäuber für Aromatherapien. Diese Weltklasseprodukte sind unter Berücksichtigung der neuesten technischen Entwicklungen angefertigt.

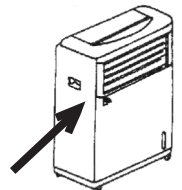
## SICHERHEITSANWEISUNGEN

### WICHTIG!

- Die Einheit ist für den Innengebrauch entworfen.
- Bemessungsspannung: Diese Einheit muss an eine 220-240 V / 50 Hz geerdete Steckdose angeschlossen werden.
- Die Anlage muss den Bestimmungen des Landes, in dem die Einheit verwendet wird, entsprechen.

**Lassen Sie im Zweifelsfall die elektrische Anlage von einem qualifizierten Elektriker kontrollieren und, wenn notwendig, anpassen.**

- Der AC 706 A ist sicher. Verwenden Sie ihn jedoch, wie alle elektrischen Geräte, mit Vorsicht.
- Halten Sie ihn von Kindern fern.
- Reinigen Sie die Einheit nicht mit Spray und tauchen Sie sie nicht in Wasser.
- Stecken Sie keine Gegenstände in die Öffnung der Einheit.
- Trennen Sie sie von den Hauptleitungen, bevor Sie die Einheit oder Teile davon reinigen.
- Verwenden Sie niemals eine Verlängerungsschnur, um die Einheit an eine Steckdose anzuschließen. Wenn keine Steckdose vorhanden ist, sollte diese von einem lizenzierten Elektriker angebracht werden.
- Heben Sie die Einheit nicht von hinten an und schieben Sie sie nicht von hinten, sondern immer von der Seite.

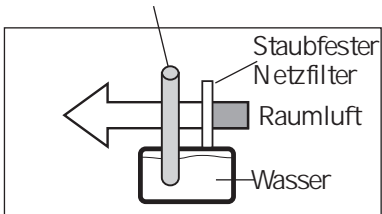


## ACHT

- Betre
- Führ
- Ein b
- oder
- Alle V
- Filtera
- werde

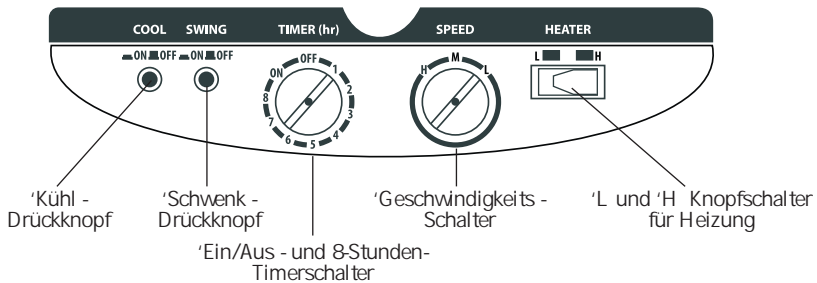
...en  
...vo  
...ntieren

## TEILE



## BEDIENUNG

1. Gießen Sie sauberes, kaltes Wasser in die Wasseröffnung. Beenden Sie das Zugießen von Wasser, wenn die Anzeige den roten Punkt erreicht.
2. Oder legen Sie Eiswürfen in den Eisbehälter, die Kaltluft wird dann kälter und angenehmer als das Wasser, das Sie zugeben.
3. Schließen Sie die Einheit mit der richtigen Spannung an.
4. Drehen Sie den Timerschalter auf ON oder stellen Sie den Timer so ein, dass das Gerät sich in bis zu 8 Stunden ausschaltet.
5. Stellen Sie den Geschwindigkeitsschalter auf die gewünschte Kühlluft ein. 'H' steht für hohe, 'M' für mittlere, 'L' für niedrige Lüftergeschwindigkeit.
6. Stellen Sie den Kühlknopf auf ON, der Luftfilter beginnt sich zu drehen, ein Nebel aus kalter Luft tritt nach ungefähr 3 Minuten aus. Wenn der Kühlknopf auf OFF steht, wird nur trockene gefilterte Luft abgegeben.
7. Drücken Sie den Schwenknopf in Stellung ON, die Luftschlitze kehren sich um 120°. Oder drücken Sie den Schwenknopf in Stellung OFF und wählen Sie die gewünschte Luftrichtung manuell.
8. Bewegen Sie die Luftschlitze der Belüftungsöffnung um die Luft nach oben oder nach unten zu leiten.

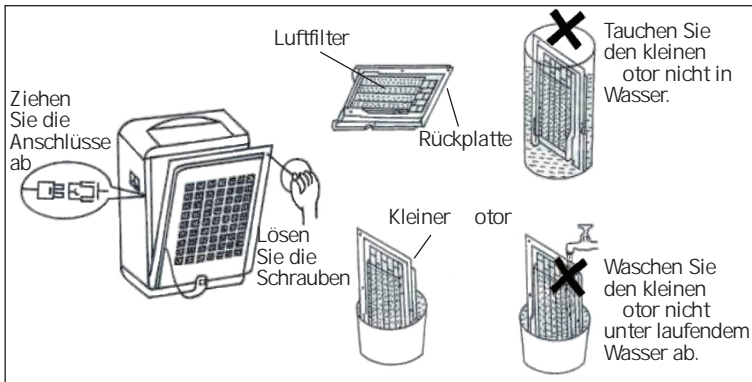


### VORSICHT

- Gießen Sie kein Wasser in den Eisbehälter.
- Wenn das Produkt nicht verwendet wird, achten Sie darauf, dass der Timerschalter sich links in der Stellung 'OFF' befindet.
- Setzen Sie die Einheit nicht direkt gegen Gardinen oder Wände.
- Bewegen Sie die Einheit nur langsam und in seitlicher Stellung. Achten Sie darauf, dass Sie die Einheit nicht umwerfen!
- Legen Sie keine Gegenstände auf die Einheit.
- Blockieren Sie nicht den Wasserfluss.
- Reinigen Sie den Filter und Wasserbehälter alle 2 Wochen.
- Wenn das Gerät für einige Zeit nicht gebraucht wird, lassen Sie das Wasser ab.

## REINIGEN DES LUFTFILTERS UND DES WASSERBEHÄLTERS

1. Ziehen Sie den Stecker ab und platzieren Sie ihn an einer Stelle, wo Wasser nichts kann beschädigen.
2. Setzen Sie ein Gefäß hinter die Einheit, lösen Sie den Knopf an der unteren Rückplatte und das Wasser fließt aus dem Behälter in das Gefäß ab.
3. Lösen Sie die Schrauben und nehmen Sie die Rückplatte ab.
4. Ziehen Sie die Anschlüsse ab und nehmen Sie den Luftfilter zusammen mit der Rückplatte heraus.
5. Reinigen Sie den Luftfilter. Achten Sie darauf, dass keine Wassertropfen auf den kleinen Motor gelangen. Waschen Sie den kleinen Motor nicht unter laufendem Wasser ab.
6. Setzen Sie den Luftfilter wieder ein, schrauben Sie die Rückplatte wieder an und setzen Sie den Knopf wieder ein.



## TECHNISCH DATEN

Spannung und Frequenz		220 - 240 V / 50 Hz
Strom kühl: warm:	W	75 - 91 860 - 1040 (L) / 1720 - 2090 (H)
Wasserverbrauch (bei Raumtemperatur 28° - 33° C und relativer Feuchtigkeit 55 - 60 %)	L/h	0,5
Wasserbehältervolumen		9 Liter für bis zu 18 Stunden durchgängigem Gebrauch bei 28° - 33° C (relativer Feuchtigkeit 55 - 60 %)
Eiswürfelbehälter	L	4,2
Abmessungen (B T H)	cm	43,5 34 64,5
Nettogewicht	kg	10,5





## Asia Pacific

### Hong Kong

Amcor Ltd

Suites 1010-1011, 10/F., Ocean Centre,  
Harbour City, 5 Canton Road,

Tsim Sha Tsui, Kowloon,

Hong Kong

Tel: +852 29976865

Fax: +852 29976091

Email: amcorhk@ amcorgroup.com

### China

Amcor (GZ) Ltd.

Room 2903, 29/F., Renfeng Tower,

490 Tianhe Road, Tianhe District,

Guangzhou, China (510630)

Tel: +86 20

Fax: +86 20

Email: amcorgz@ amcorgroup.com

### Singapore

Amcor Investments (Singapore) Pte  
Ltd

545 Orchard Road,

# 13-02, Far East Shopping Centre,

Singapore 238882

Tel: +65 6297 9881

Fax: +65 6297 8891

Email: amcorsg@ amcorgroup.com

## Europe

### United Kingdom

Amcor Ltd

9 Ryan Drive, West Cross Centre,

Great West Road, Brentford,

Middlesex, TW8 9ER,

United Kingdom

Tel: +44 20 8560 4141

Fax: +44 20 8232 8814

Email: amcoruk@ amcorgroup.com

### The Netherlands

Amcor B.V.

Anton Philipsweg 9-11,

1422 AL Uithoorn,

The Netherlands

Tel: +31 297 560079

Fax: +31 297 523062

Email: amcorex@ amcorgroup.com

## North America

### USA

Amcor Inc.

685A Gotham Parkway, Carlstadt,

New Jersey 07072,

United States of America

Tel: +1 201 460 8100

Fax: +1 201 460 9481

Email: amcorusa@ amcorgroup.com

### Israel

Amcor International Ltd

Unicontrol Amcor Ltd

1 Sapir Street, Herzelia Pituach,

46733 Israel

Tel: +972 9 9515351

Fax: +972 9 9585650

Email: amcoril@ amcorgroup.com

## Manufacturing Plant

### China

Shan Xia Industrial Development Zone,

Heng Li Town, Dongguan City,

Guangdong Province, China

### Plant one – Amcor (China) Ltd

Tel: +86 769 83721090

Fax: +86 769 83721790

Email: amcorcn@ amcorgroup.com

### Plant Two – Amcor Appliances Ltd

Tel: +86 769 83721970

Fax: +86 769 83721790

Email: amcorappl@ amcorgroup.com

